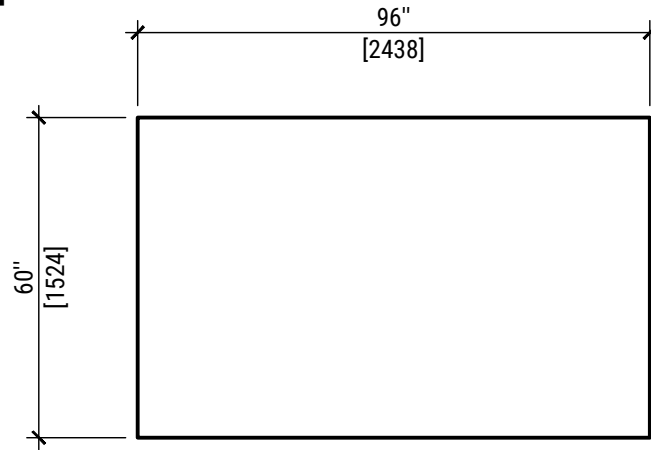


PROJET : \_\_\_\_\_

CLIENT : \_\_\_\_\_

### PANNEAU ALC - 8pi

SUPERFICIE : 40pi<sup>2</sup>

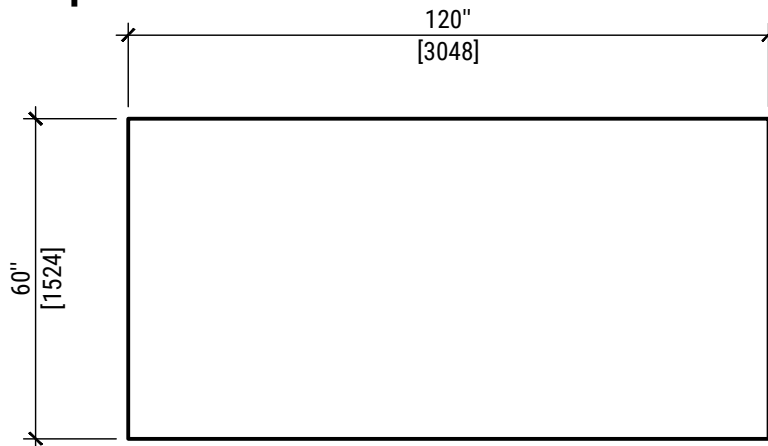


COULEUR : \_\_\_\_\_

QTÉ : \_\_\_\_\_

### PANNEAU ALC - 10pi

SUPERFICIE : 50pi<sup>2</sup>

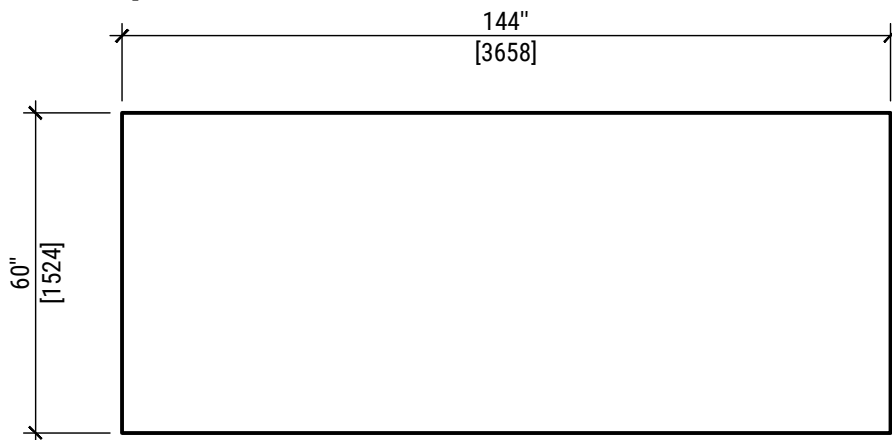


COULEUR : \_\_\_\_\_

QTÉ : \_\_\_\_\_

### PANNEAU ALC - 12pi

SUPERFICIE : 60pi<sup>2</sup>



COULEUR : \_\_\_\_\_

QTÉ : \_\_\_\_\_

Moules offertes uniquement en aluminium 24G

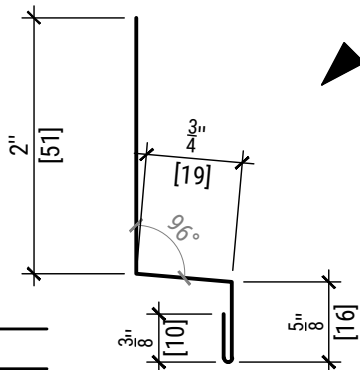
PROJET : \_\_\_\_\_

CLIENT : \_\_\_\_\_

### ALC-001

ÉGOUTTEMENT

DÉPLIÉ : 3-3/4"



QTÉ 1 : \_\_\_\_\_

QTÉ 2 : \_\_\_\_\_

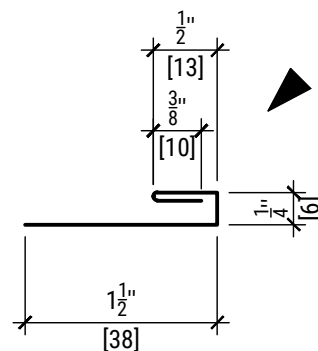
MATÉRIEL  
& CALIBRE : ALE 24G

COULEUR : \_\_\_\_\_

### ALC-002

MOULURE EN "J"

DÉPLIÉ : 2-5/8"



QTÉ 1 : \_\_\_\_\_

QTÉ 2 : \_\_\_\_\_

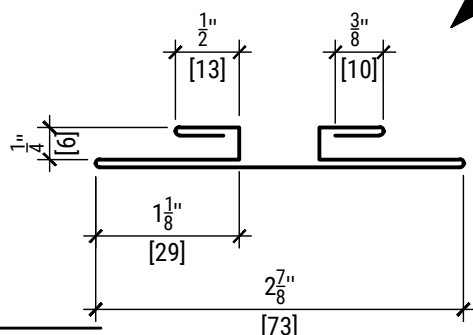
MATÉRIEL  
& CALIBRE : ALE 24G

COULEUR : \_\_\_\_\_

### ALC-003

PARTITION EN "H"

DÉPLIÉ : 7-3/8"



QTÉ 1 : \_\_\_\_\_

QTÉ 2 : \_\_\_\_\_

MATÉRIEL  
& CALIBRE : ALE 24G

COULEUR : \_\_\_\_\_

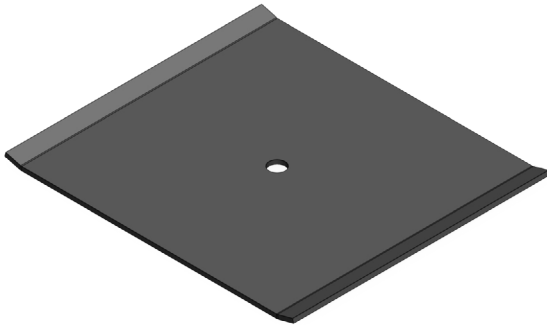
Moules offertes uniquement en aluminium 24G

PROJET : \_\_\_\_\_

CLIENT : \_\_\_\_\_

### ALC-FIX

PLAQUE DE FIXATION 4" x 4"



QTÉ : \_\_\_\_\_

### SCELLANT ALC

ADFAST STRUCTURAL SÉRIE 4940  
SCELLANT ADHÉSIF SILICONE NEUTRE STRUCTURAL



304ml

600ml

QTÉ : \_\_\_\_\_

\*IMAGE À TITRE INDICATIF SEULEMENT

### ALC-VGROOVE

MÈCHE POUR TOUPIE



QTÉ : \_\_\_\_\_

\*IMAGE À TITRE INDICATIF SEULEMENT