

### INFORMATION SUR LE PRODUIT

Parement extérieur **en acier**, avec fixations apparentes, fabriqué sur mesure, selon vos besoins. Parfait pour tous les types de projet, du résidentiel à industriel.

Panneau plié sur tous les côtés, de 1po [25.4mm] d'épaisseur intérieur et lèvres de fixation de 1/2po [12.7mm]. Des renforts pliés, collés et scellés, de 1po [25.4mm] d'épaisseur, sont prévus au maximum 24po [609.6mm] centre-centre, pour les panneaux excédants 24x24po [609.6x609.6mm].

**Sur demande uniquement:** Possibilité d'ajouter des caches-vis, de même matériau que les panneaux, collé ou plié, pour dissimuler les fixations.

### FINITION DISPONIBLE

- Couleurs standards
- Couleurs personnalisées, selon vos besoins.

### ALLIAGE DISPONIBLE

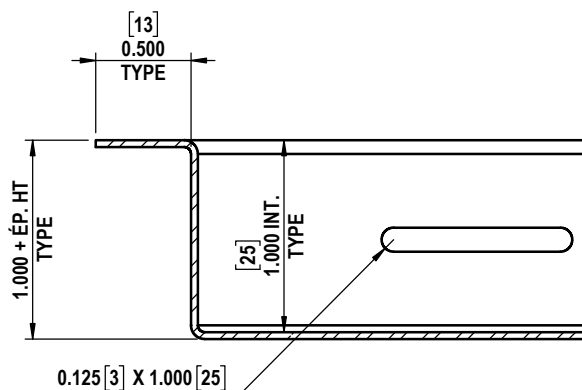
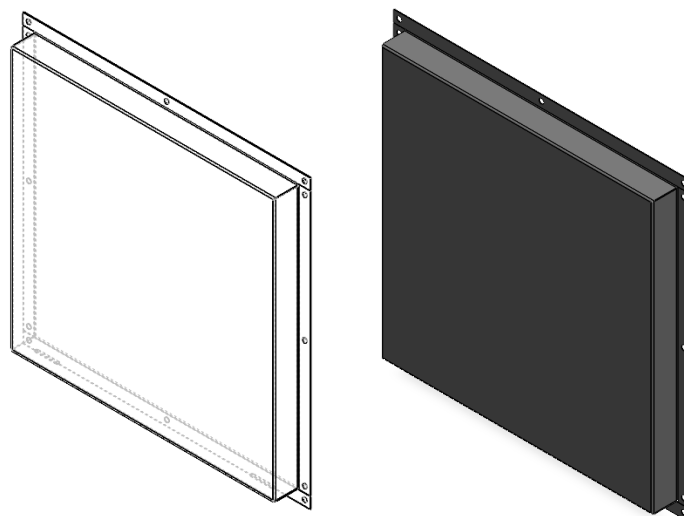
- 20G
- 22G (minimum)

### DIMENSIONS MINIMALES ET MAXIMALES<sup>1</sup>

	HORS-TOUT	CAISSON <sup>2</sup>
MIN	2-9/16" x 3-1/8" 65 X 79 MM	1-9/16" x 2-1/8" 39 X 54 MM
MAX	46" x 118"* *142" disponible selon fini 1 168 X 2 997 MM	45" x 117"* *141" disponible selon fini 1 143 X 2 972 MM

<sup>1</sup>Dimensions pour des panneaux type PL (1 face)

<sup>2</sup>Excluant l'ailette de fixation de 1/2" [13mm] type



\*Panneau plat type représenté. Autres types aussi disponibles. Informez-vous auprès de votre représentant pour de plus amples informations.

### RÉSULTAT DU TEST DE DÉFLEXION<sup>1 2</sup>

PRESSION (KPA) <sup>3</sup>	PANNEAU 24 X 48 PO [609.6 X 1 219.2MM]		PANNEAU 48 X 48 PO [1 219.2 X 1 219.2MM]	
	DÉFLEXION (PO X 0.001)	DÉFLEXION (MM)	DÉFLEXION (PO X 0.001)	DÉFLEXION (MM)
0.50	10	0.25	44	1.12
0.75	14	0.36	58	1.47
1.00	19	0.48	72	1.83
1.24	22	0.56	85	2.16
1.49	28	0.71	99	2.51
1.62	30	0.76	105	2.67

### RÉSULTAT DU TEST DE DILATATION<sup>1 2</sup>

DILATATION <sup>4</sup>	PANNEAU 36 X 96 PO [914.4 X 2 438.4MM]		
	DÉFORMATION (PO X 0.001)	DÉFORMATION (MM)	COEFFICIENT <sup>5</sup> (X 10 <sup>-6</sup> PO/PO °C)
LONGITUDINALE	218	5.54	22.7
LATÉRALE	84	2.14	23.4

<sup>1</sup> Test effectué sur colombage d'acier espacé à 16po [406.4mm]

<sup>2</sup> Conditionnel à un installation et un usage normal

<sup>3</sup> Une pression de 1.5kPa correspond à un vent de 180km/h

<sup>4</sup> Écart de température soumis à -100°C

<sup>5</sup> Coefficient de dilatation théorique = 23 x 10<sup>-6</sup> po/po °C

### PRODUCT INFORMATION

Custom-made **steel** exterior cladding with visible fasteners tailored to your needs. Perfect for all types of projects, from residential to industrial.

Comprised steel folded on all sides, with an interior thickness of 1 inch [25.4mm] and a 1/2 inch [12.7mm] fastening lip. Folded, glued, and sealed reinforcements, 1 inch [25.4mm] thick, are provided at a maximum of 24 inches [609.6mm] on center for panels exceeding 24x24 inches [609.6x609.6mm].

**Only on demand:** Option to add screw covers, made from the same material as the panels, to be glued or folded, to conceal the fasteners.

### AVAILABLE FINISHES

- Standard colors
- Custom colors, according to your needs.

### AVAILABLE ALLOYS

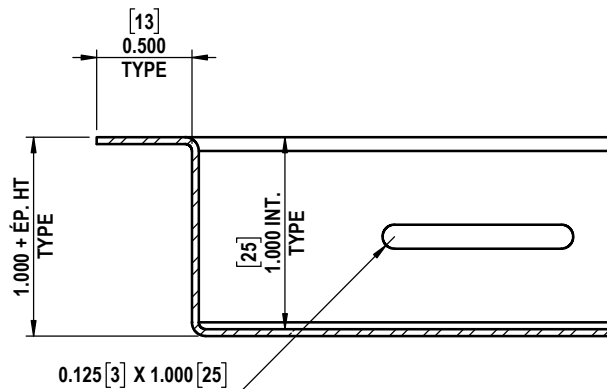
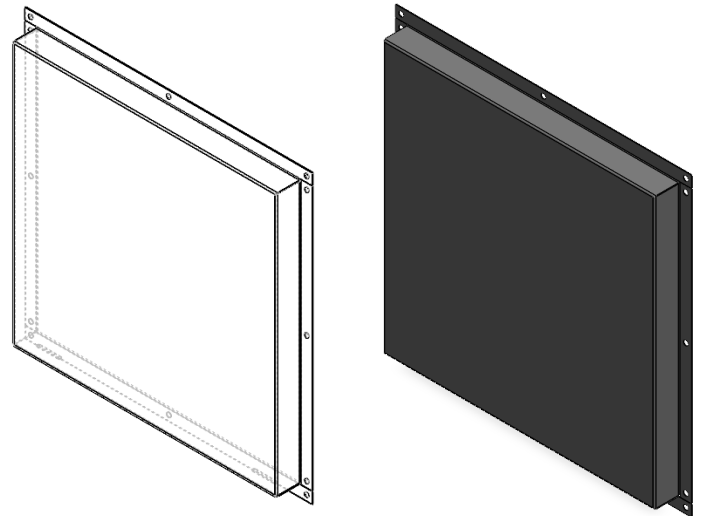
- 20G
- 22G (Minimum)

### MINIMUM AND MAXIMUM DIMENSIONS<sup>1</sup>

	OVERALL	BOX <sup>2</sup>
<b>MIN</b>	2-9/16" x 3-1/8" 65 X 79 MM	1-9/16" x 2-1/8" 39 X 54 MM
<b>MAX</b>	46" x 118"* *142" disponible selon fini 1 168 X 2 997 MM	45" x 117"* *141" disponible selon fini 1 143 X 2 972 MM

<sup>1</sup>Dimensions for PL type panels (1 face)

<sup>2</sup>Excluding the 1/2" [13mm] fixing flange type



\*Flat panel type shown. Other types also available. Please inquire with your representative for further information.

### DEFLECTION TEST RESULT<sup>1 2</sup>

PRESSURE (KPA) <sup>3</sup>	24 X 48 IN PANEL [609.6 X 1 219.2MM]		48 X 48 IN PANEL [1 219.2 X 1 219.2MM]	
	DEFLECTION (IN X 0.001)	DEFLECTION (MM)	DEFLECTION (IN X 0.001)	DEFLECTION (MM)
0.50	10	0.25	44	1.12
0.75	14	0.36	58	1.47
1.00	19	0.48	72	1.83
1.24	22	0.56	85	2.16
1.49	28	0.71	99	2.51
1.62	30	0.76	105	2.67

### EXPANSION TEST RESULT<sup>1 2</sup>

EXPANSION <sup>4</sup>	36 X 96 IN PANEL [914.4 X 2 438.4MM]		
	DEFORMATION (IN X 0.001)	DEFORMATION (MM)	COEFFICIENT <sup>5</sup> (X 10 <sup>-6</sup> IN/IN °C)
LONGITUDINAL	218	5.54	22.7
LATERAL	84	2.14	23.4

<sup>1</sup>Test conducted on steel framing spaced at 16 inches [406.4mm].

<sup>2</sup>Conditioned upon normal installation and usage.

<sup>3</sup>A pressure of 1.5 kPa corresponds to a wind speed of 180 km/h.

<sup>4</sup>Temperature variation subjected to -100°C.

<sup>5</sup>Theoretical expansion coefficient = 23 x 10<sup>-6</sup> in/in °C.