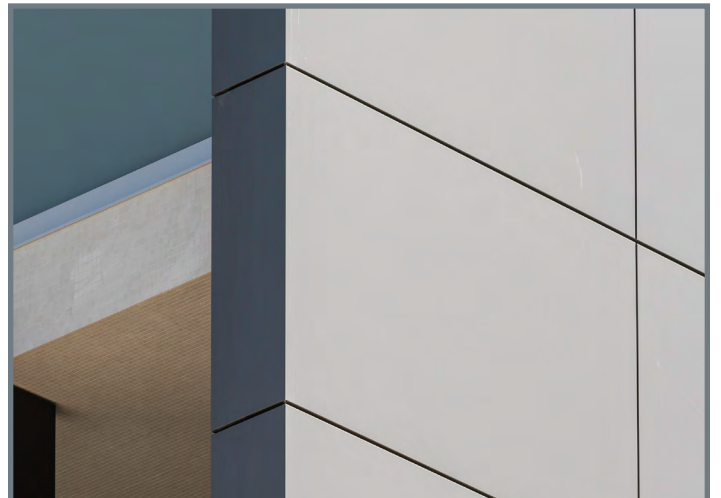
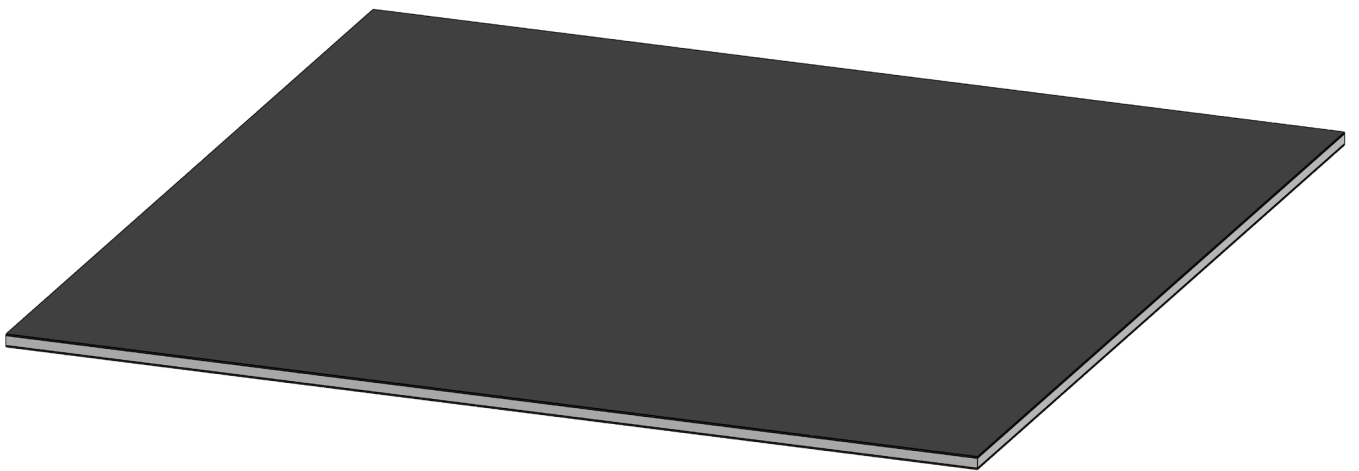


INSTALLATION TYPE



FICHE TECHNIQUE	3
RECOMMANDATIONS D'INSTALLATION	4
MONTAGE SUR CONTREPLAQUÉ	5
INSTALLATION TYPE	5
COUPE DE MUR TYPE	6
DÉTAIL EN PLAN	7
MONTAGE SUR ACIER LÉGER	8
INSTALLATION TYPE	8
COUPE DE MUR TYPE	9
DÉTAIL EN PLAN	10
CATALOGUE	11

INFORMATION SUR LE PRODUIT

Alu Composite est un panneau d'aluminium composite haut de gamme conçu pour offrir une flexibilité architecturale exceptionnelle. Grâce au noyau FR STACBOND® et à une surface plane ultra-stable, il combine esthétique moderne, durabilité et performance feu.

Ce panneau se coupe et s'ajuste directement sur le chantier, ce qui en fait une option rapide, économique et étonnamment simple à mettre en œuvre.

Avec son choix varié de couleurs, il s'adapte autant aux façades commerciales ambitieuses qu'aux projets résidentiels recherchant une signature moderne et durable.

Une solution polyvalente qui combine style, efficacité et longévité.

COMPOSITION

- Finition en aluminium prépeint, lisse et sans déformation.
- Noyau thermoplastique renforcé de charge minérale assure une stabilité dimensionnelle exceptionnelle et une résistance élevée au feu.
- Substrat d'apprêt compatible avec le système S-100 et les silicones structuraux. **Scellant recommandé : Adseal Structural 4940** de Adfast Canada inc.
- Panneaux certifiés EPD – approche cycle de vie optimisé

FINITION DISPONIBLE

- Peinture polyester haute performance
- Revêtement fluoropolymère (PVDF)
- Gamme élargie de couleurs contemporaines

INSTALLATION

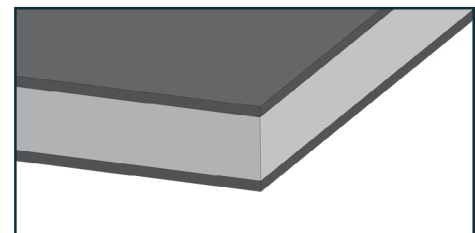
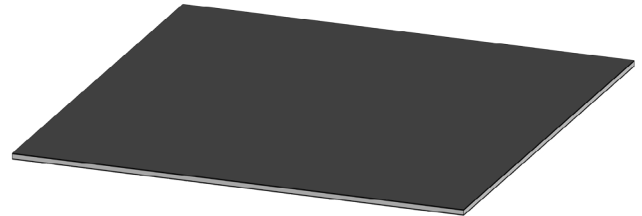
- Ajustement, découpe et assemblage réalisables avec outils manuels
- Installation horizontale ou verticale
- Possibilité de pliage et cintrage pour applications architecturales complexes

PERFORMANCE AU FEU

- CAN/ULC S-134
- ASTM E84 – Classe A
- NFPA 285 – PASS
- UNE-EN 13501-1 : B-s1, d0
- PN-90/8-02867 – NRO

PROPRIÉTÉS PHYSIQUES

TYPE	VALEUR	
Épaisseur panneau	0.157"	4 mm
Poids (kg/m ²)	7.3 ±8%	
Dimensions disponibles	60 x 96"	1 524 x 2 438 mm
	60 x 120"	1 524 x 3 048 mm
	60 x 144"	1 524 x 3 658 mm



SPÉCIFICATIONS TECHNIQUES¹

PROPRIÉTÉS TECHIQUES			
TYPE	VALEUR		NORME
Peeling	≥9.80 N/mm		ASTM D903-98 (2004)
Rigidité (EI)	2610 kNcm ² /m		DIN 53293
Module de résistance (W)	1.496 cm ³ /m		
Isolation acoustique Rx (C;Ctr)	33 (-1;-4) dB		ISO 717-1:2013
Affaiblissement acoustique RW	33.3±1.30 dB		
Résistance thermique (R)	0.014 m ² K/W		UNE-EN ISO 12567-1
Conductivité thermique	0.448 W/m ² K		
Transmission thermique (U)	5.67 W/m ² °C		
Température d'utilisation	-50/+80 °C		
ALLIAGE ALUMINIUM			
TYPE	VALEUR		NORME
Face extérieure	5005	3105 / 3005 ²	UNE-EN 573-3
	H42/H44		UNE-EN 515
Face intérieure	3105/3005 ²		UNE-EN 573-3
Module d'élasticité	70 000 N/mm ²		EN 485-2
Tension à la limite élastique (Rp 0.2)	≥ 80 N/mm ²	≥ 110 N/mm ²	
Tension à la rupture (Rm)	125≥ Rm≥ 205 N/mm ²	130≥ Rm≥ 215 N/mm ²	
Allongement (A50)	≥ 3%	≥ 4%	
Densité (p)	2 700 kg/m ³		
Dilatation thermique (α)	2.36 mm/m (100°)		UNE-EN ISO 10545:1997
NOYAU			
TYPE	VALEUR		NORME
Densité	1.50±0.15 g/cm ³		
Réaction au feu	B,s1-d0		UNE-EN 13501-1:2018

¹ Les dimensions mentionnées dans le tableau ci-dessus ne remplacent pas les exigences des codes de construction locaux.

² Possibilité d'aluminium en alliage 5005 sur demande

1. Caractéristique du système

- Panneaux sans attaches visibles, irrégularités ou assemblages apparents.
- Installation avec solins assurant l'évacuation des eaux de pluie et de condensation (principe « mur écran de pluie ventilé »).
- Aucun stress ou contrainte sur les panneaux pour éviter la compression des couches.
- Surface protégée par pellicule détachable avant installation.

2. Produits acceptés

- **Solins et larmiers** : Aluminium 0,50 mm (0,020 in) - 24G
- **Adhésif** : [Adseal Structural série 4940 de Adfast Canada inc](#) ou scellant adhésif silicone neutre structural équivalent.

3. Inspection

Vérifier la charpente et signaler toute condition pouvant affecter l'installation.

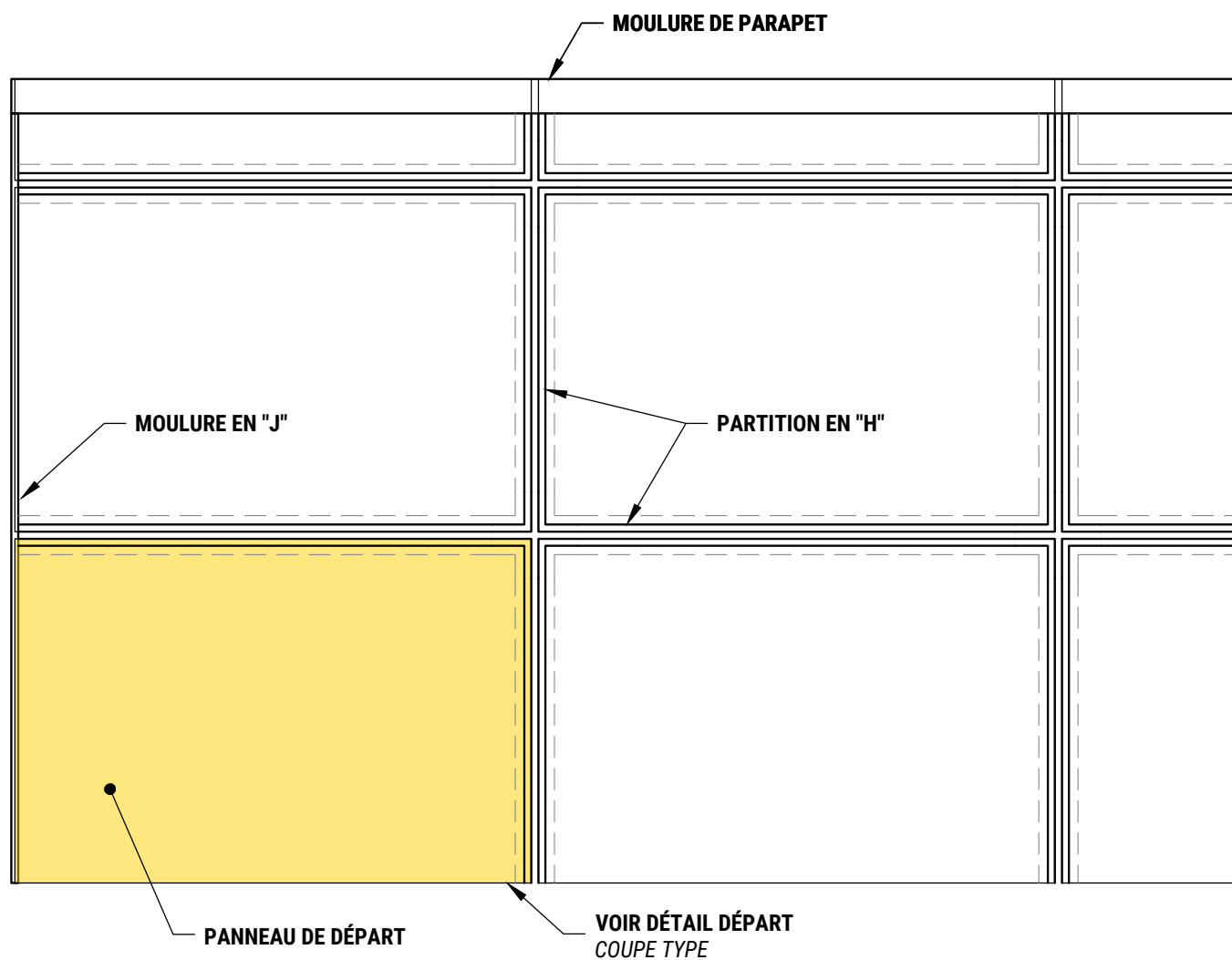
4. Installation

- Fixer solidement la sous-structure à la charpente avec vis appropriées.
- Installer solins et larmiers sur cales d'ajustement et sceller les emboîtements.
- Fixer et aligner les éléments d'ossature avec cales pour colle souple.
- Pour les coins extérieurs en panneau d'aluminium composite : réaliser un « V-Groove » avec l'outil approprié avant de plier le panneau.

5. Nettoyage

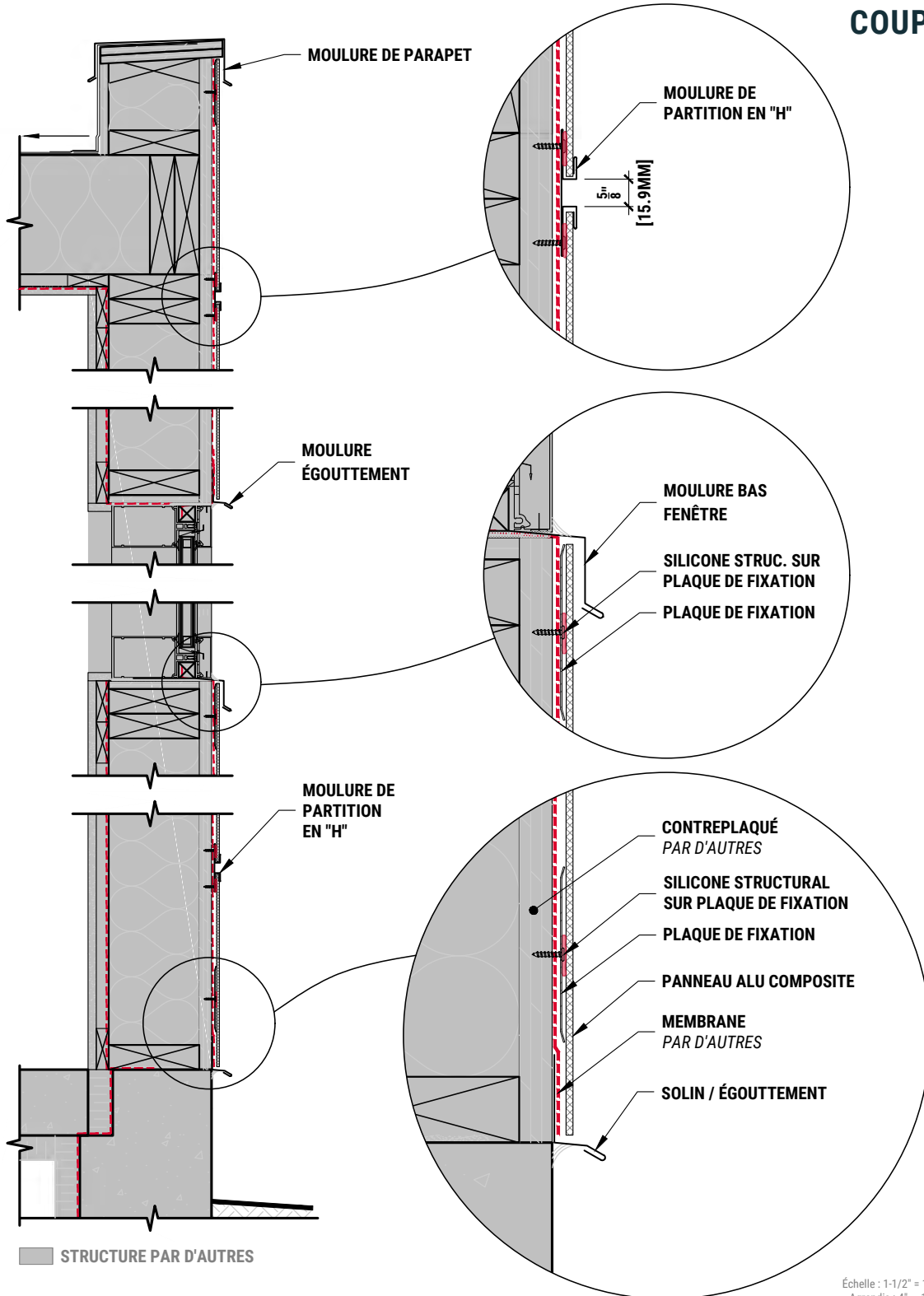
- Retirer la pellicule de protection.
- Nettoyer avec détergent doux si nécessaire.
- Retoucher les égratignures avec peinture appropriée.
- Maintenir le lieu de travail propre et sans déchets.

INSTALLATION TYPE



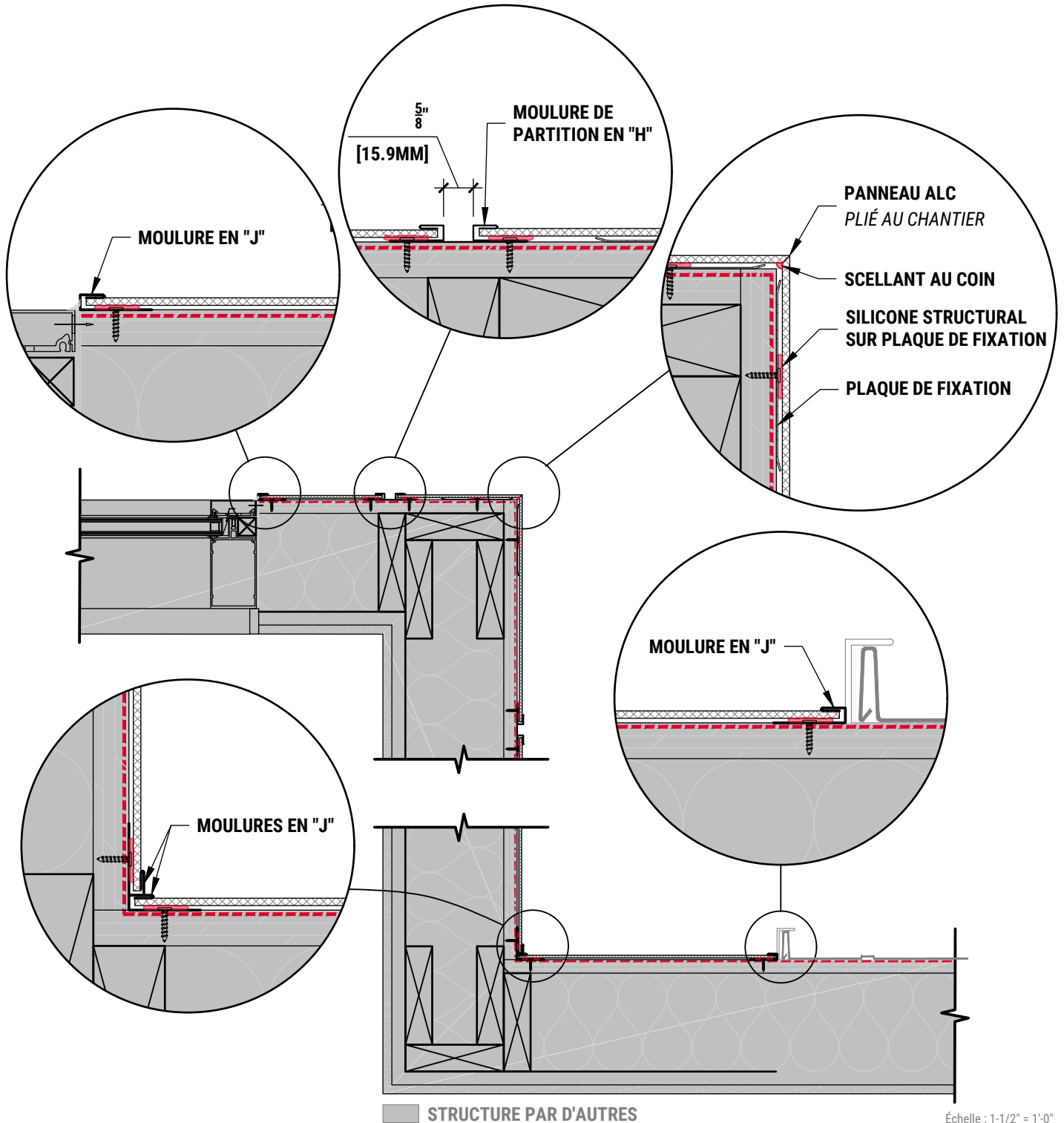
Installation de gauche à droite

COUPE DE MUR TYPE



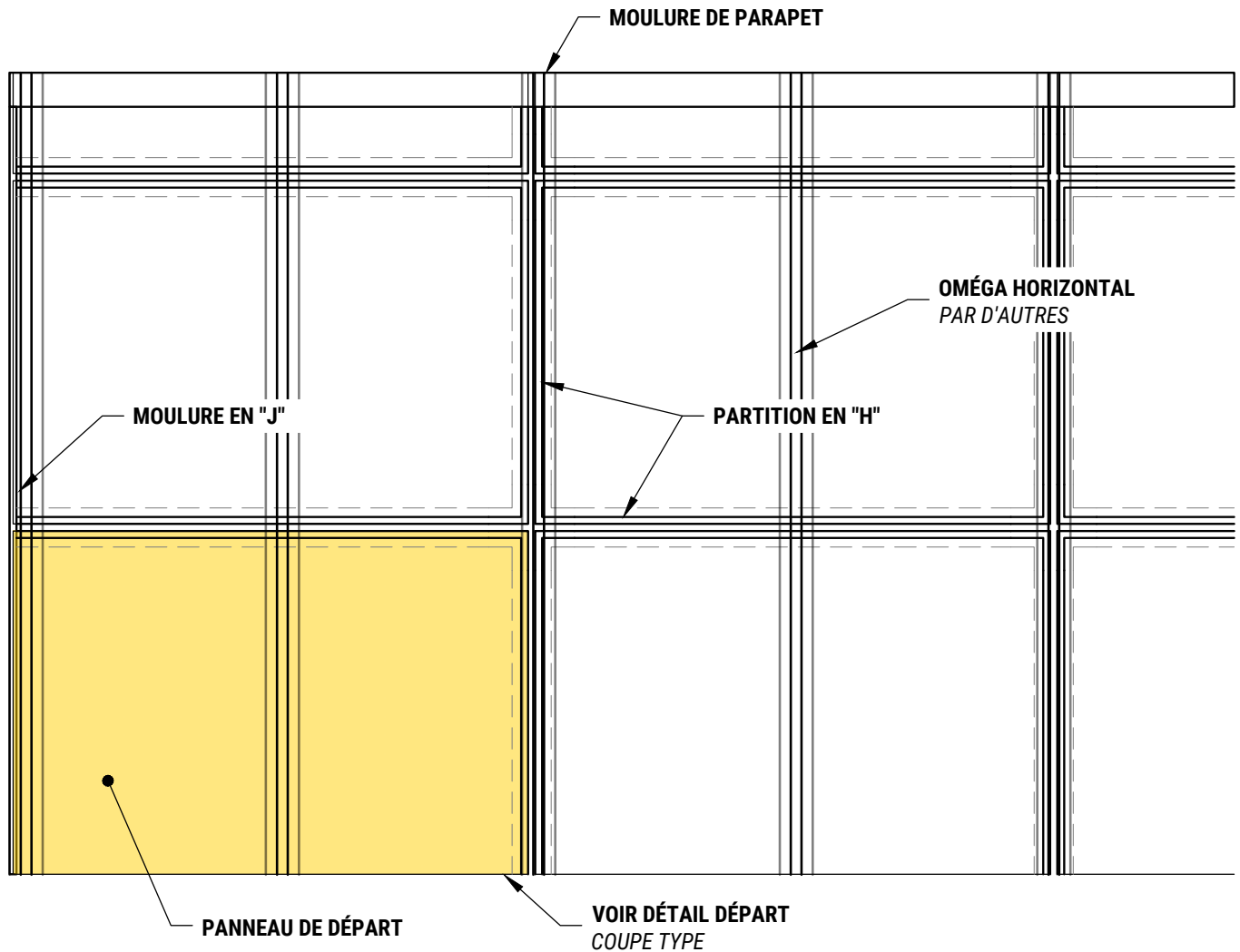
Échelle : 1-1/2" = 1'-0"
Agrandis : 4" = 1'-0"

DÉTAIL EN PLAN



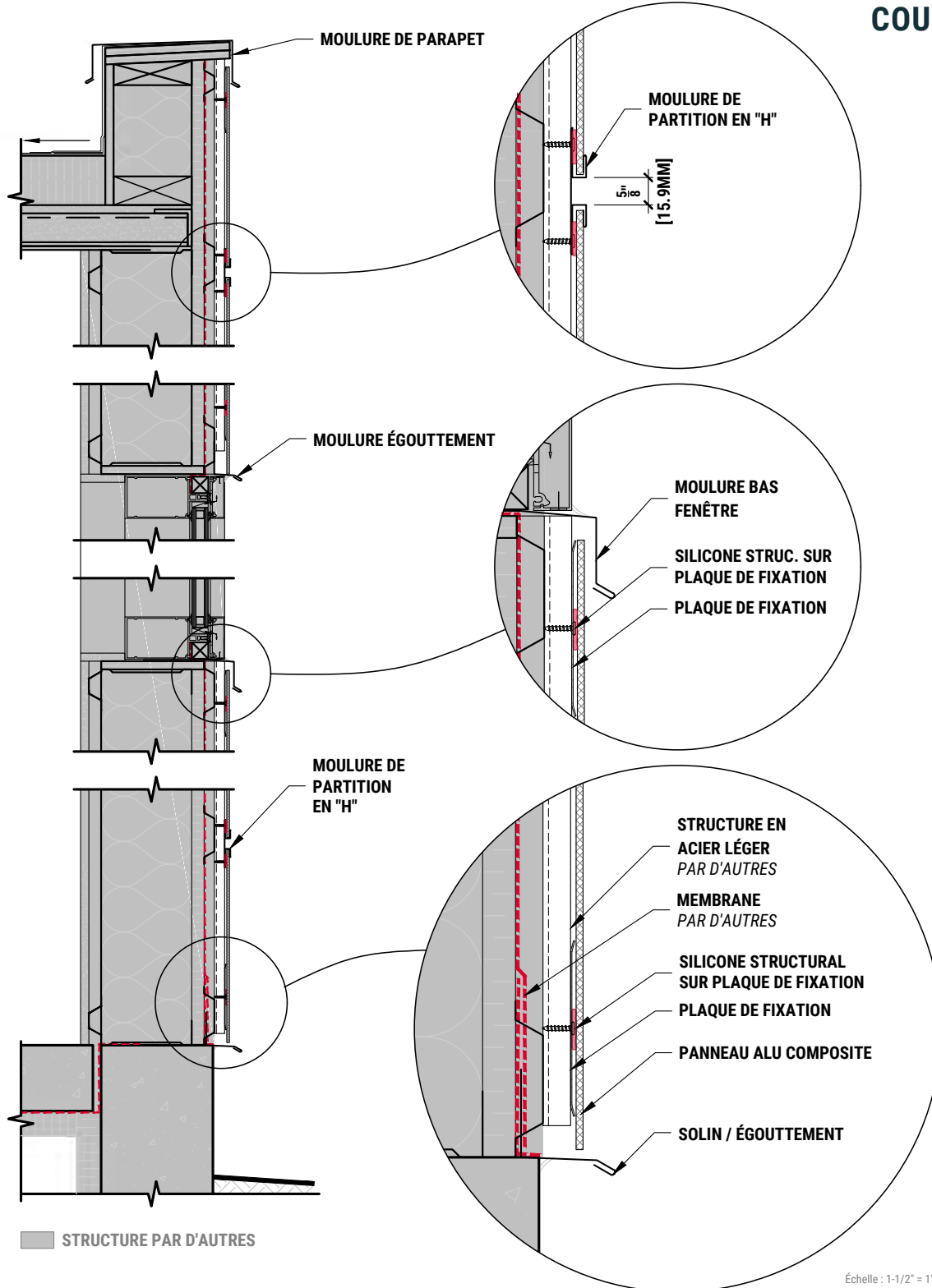
Échelle : 1-1/2" = 1'-0"
Agrandis : 4" = 1'-0"

INSTALLATION TYPE



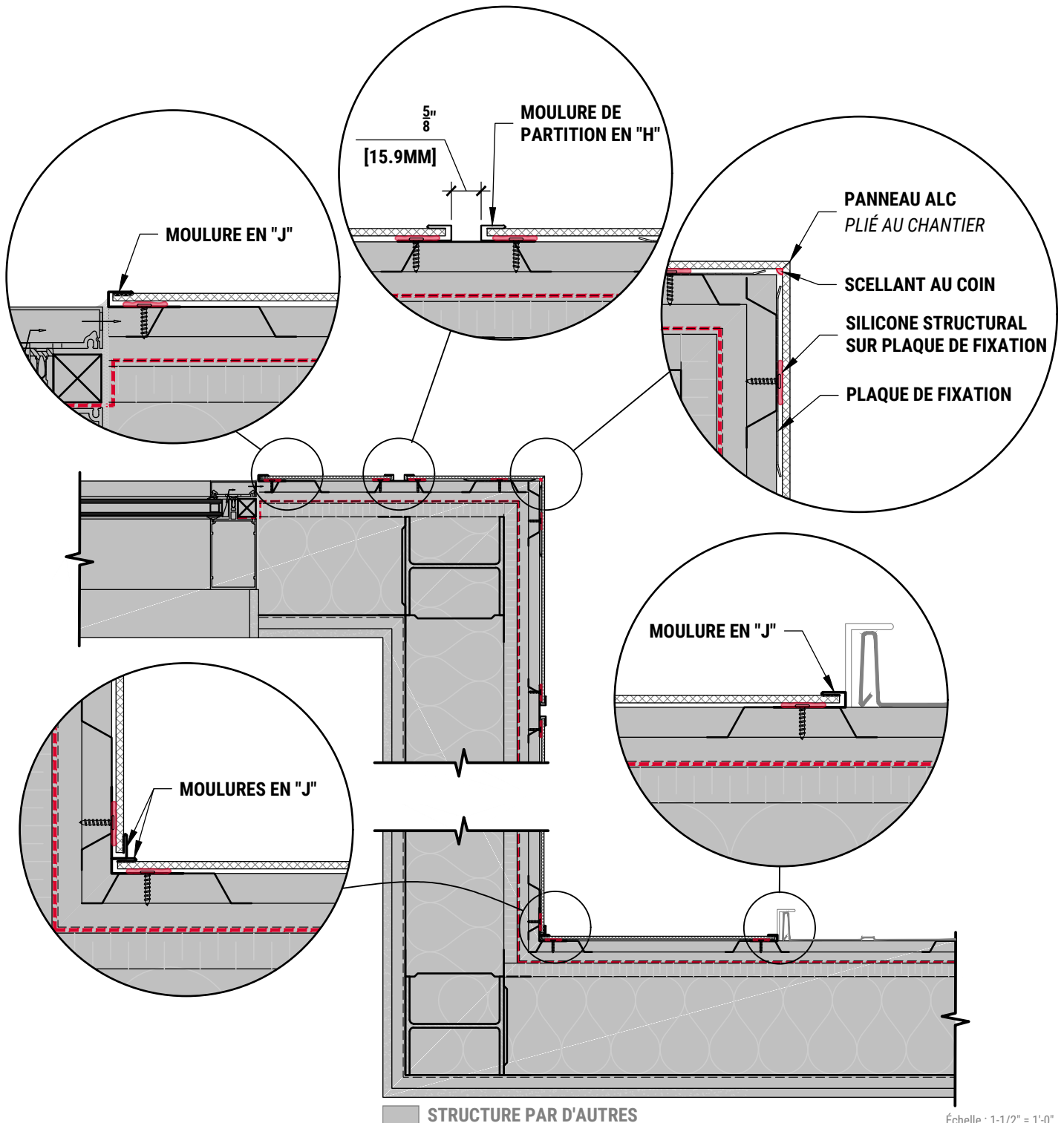
Installation de gauche à droite

COUPE DE MUR TYPE



Échelle : 1-1/2" = 1'-0"
Agrandis : 4" = 1'-0"

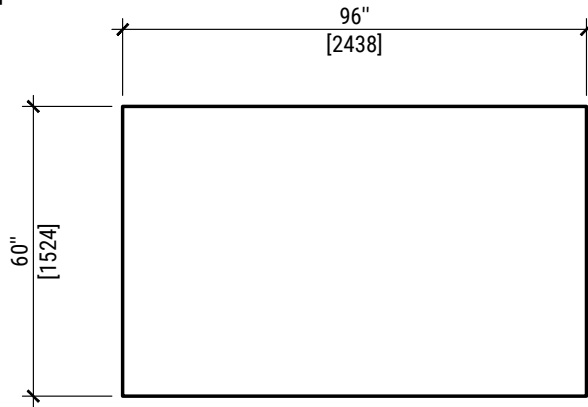
DÉTAIL EN PLAN



Échelle : 1-1/2" = 1'-0"
Agrandis : 4" = 1'-0"

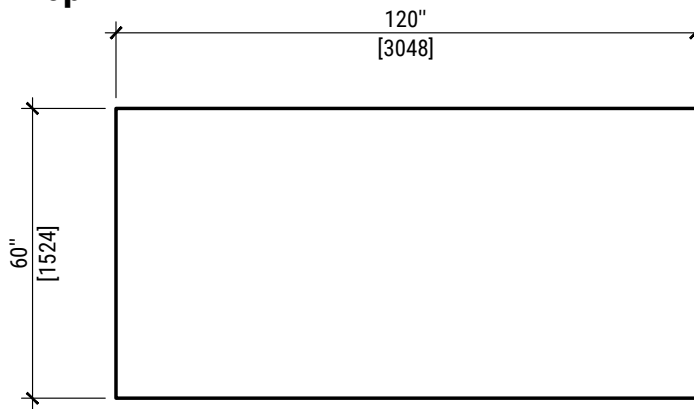
PANNEAU ALC - 8pi

SUPERFICIE : 40pi²



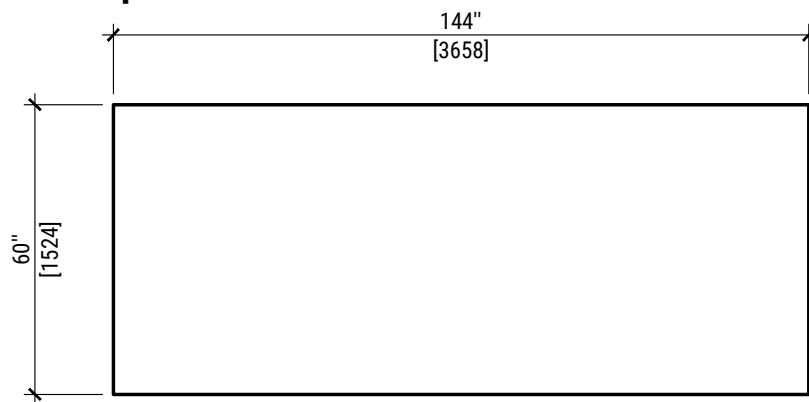
PANNEAU ALC - 10pi

SUPERFICIE : 50pi²



PANNEAU ALC - 12pi

SUPERFICIE : 60pi²



Unités : pouces [millimètres]

Moules offertes uniquement en aluminium 24G

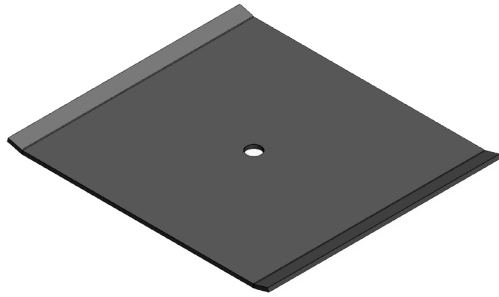
<p>ALC-001 ÉGOUTTEMENT</p> <p>DÉPLIÉ : 3-3/4"</p>	<p>ALC-002 MOULURE EN "J"</p> <p>DÉPLIÉ : 2-5/8"</p>
<p>ALC-003 PARTITION EN "H"</p> <p>DÉPLIÉ : 7-3/8"</p>	

Unités : pouces [millimètres]

Moules offertes uniquement en aluminium 24G

ALC-FIX

PLAQUE DE FIXATION 4" x 4"



SCELLANT ALC

ADFAST STRUCTURAL SÉRIE 4940

SCELLANT ADHÉSIF SILICONE NEUTRE STRUCTURAL



*IMAGE À TITRE INDICATIF SEULEMENT

ALC-VGROOVE

MÈCHE POUR TOUPIE



*IMAGE À TITRE INDICATIF SEULEMENT

Unités : pouces [millimètres]