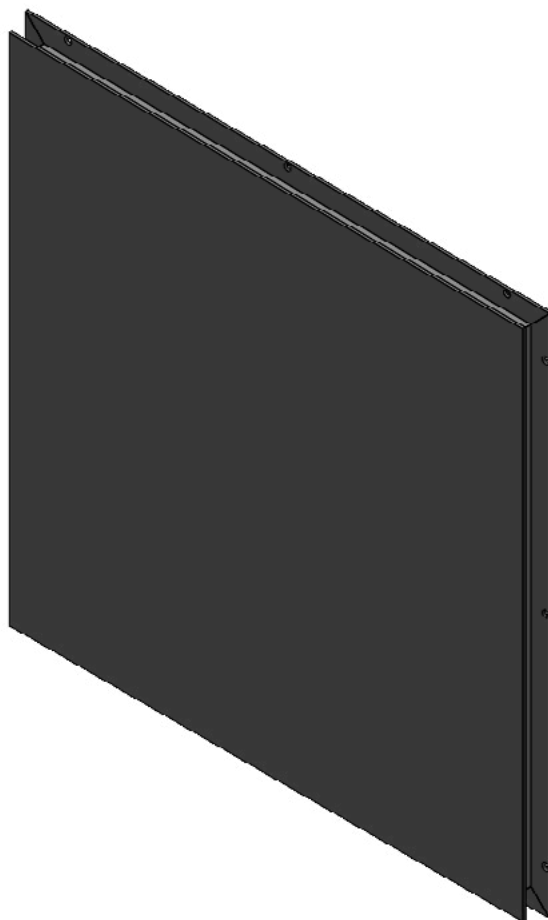
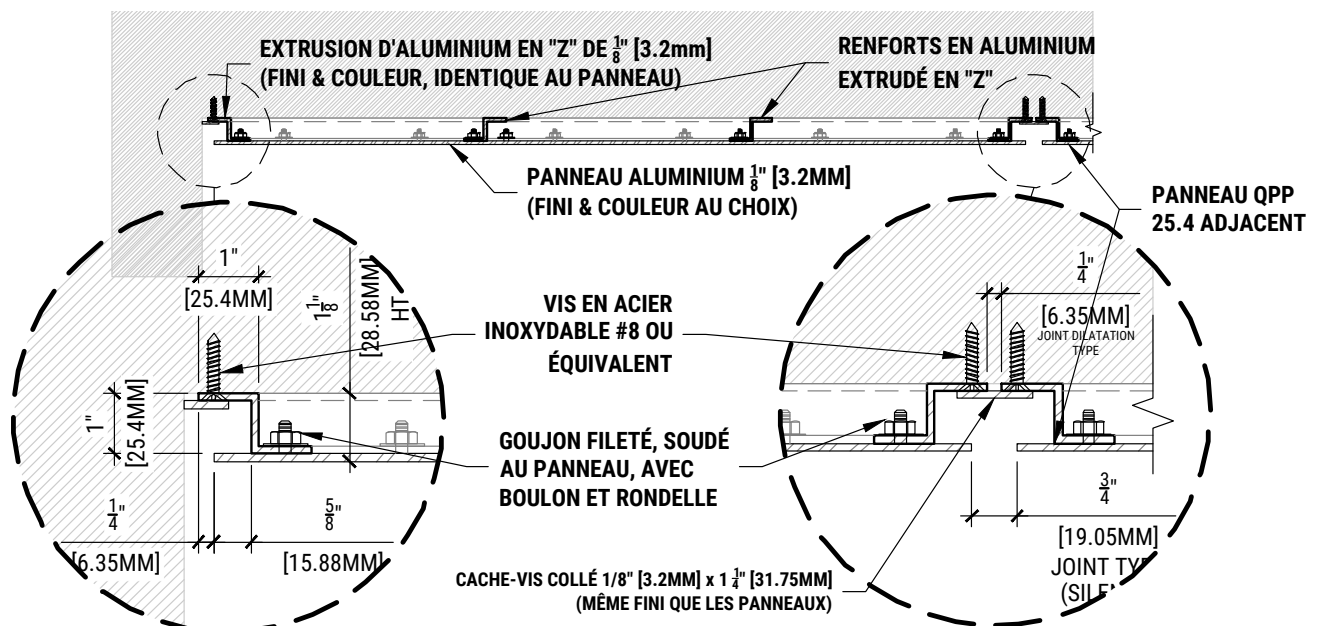
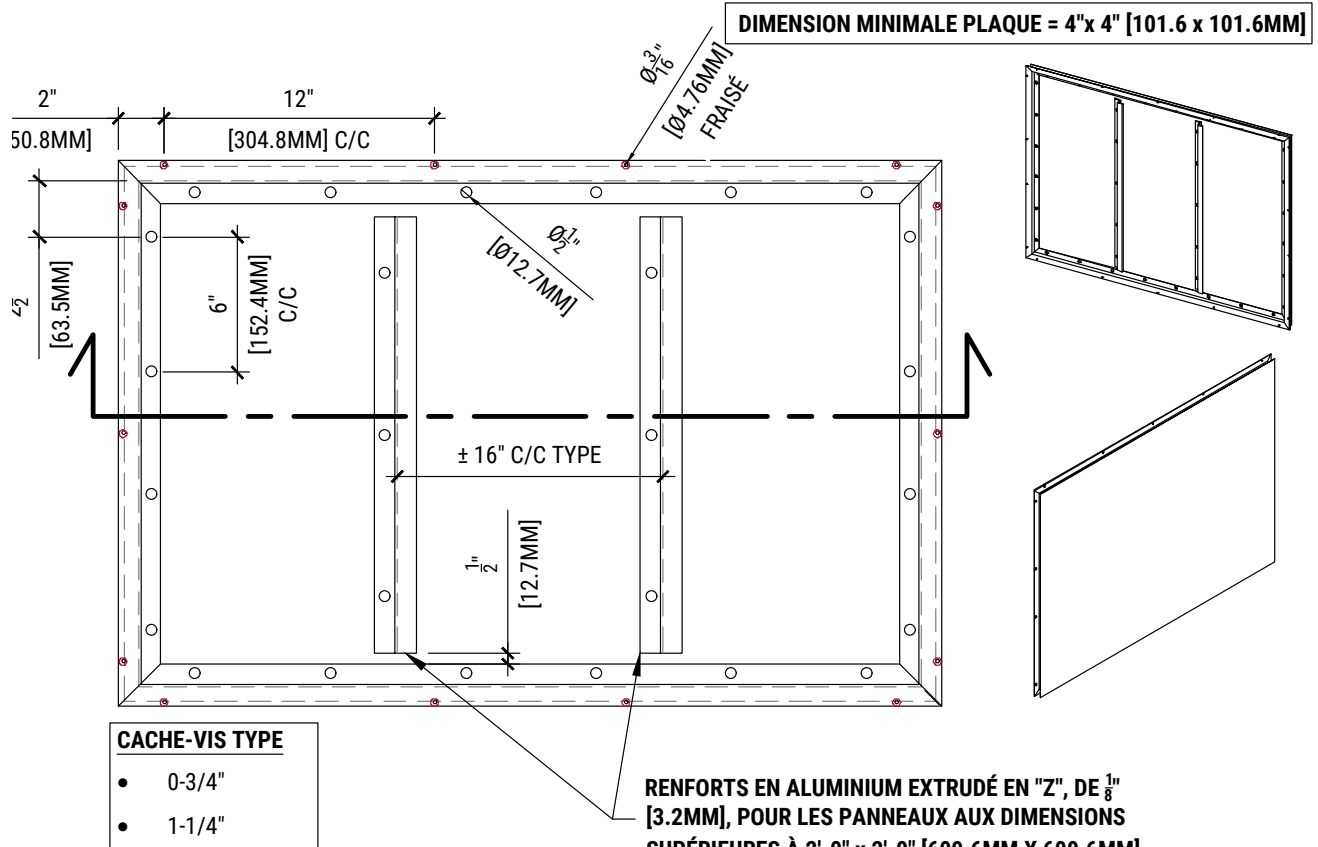


INSTALLATION TYPE

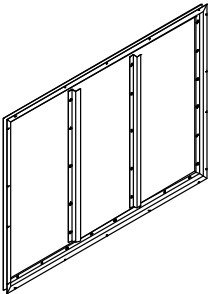


PANNEAU TYPE	3
TYPES DE PANNEAUX	4
RÉFÉRENCES SUR BÂTIMENT	5
DÉPART TYPE	6
FIN TYPE	7
JOINT HORIZONTAL TYPE	8
ALLÈGE ET TÊTE DE FENÊTRE TYPE	9
JAMBAGE DE FENÊTRE TYPE	10
JONCTION AVEC MAÇONNERIE	11
JONCTION AVEC REVÊTEMENT LÉGER	12
COIN INTÉRIEUR ET EXTÉRIEUR TYPE	13
PARAPET TYPE	14
PARAPET TYPE	15

Tous les détails de structure et de composition contenus dans ce document est à titre indicatif seulement. Ceux-ci ne constituent en aucun cas une référence pour la construction.

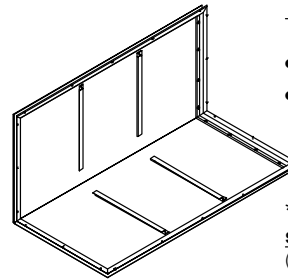


Tous les détails de structure et de composition contenus dans ce document est à titre indicatif seulement. Ceux-ci ne constituent en aucun cas une référence pour la construction.



TYPE PL (AVEC RENFORTS)

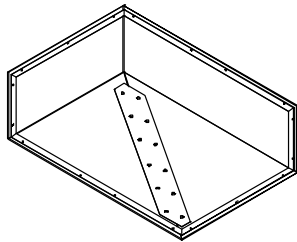
- Panneau type
- Une seule face
- Pose horizontale ou verticale



TYPE SO (AVEC RENFORTS)

- Pose horizontale
- Une face en plan (soffite) & l'autre en élévation

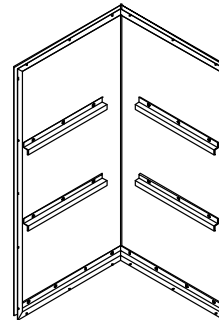
*Trous d'égouttement oblong prévu en soffite
(1/8" x 1/2" [3.2x12.7mm] @ 16" [406.4mm] c/c)



TYPE CS

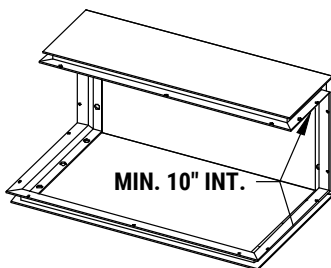
- Panneau de coin à trois faces
- Fermeture par joint mécanique pour la 3e face

*Trous d'égouttement oblong prévu en soffite
(1/8" x 1/2" [3.2x12.7mm] @ 16" [406.4mm] c/c)



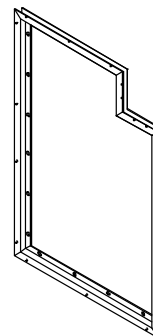
TYPE CO (AVEC RENFORTS)

- Pose verticale
- Face gauche et droite



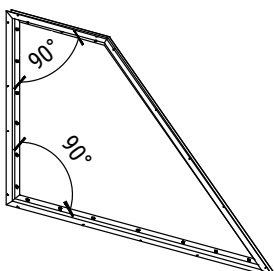
TYPE CU

- Panneau de colonne ou parapet à trois faces
- Pose horizontale ou verticale
- Mesures intérieures "U" (Z à Z) = Minimum 10"



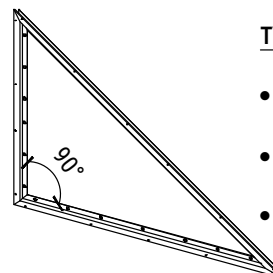
TYPE PC

- Variation du panneau type avec découpe de coin (pour contournement quelconque)
- Pose horizontale ou verticale



TYPE PA

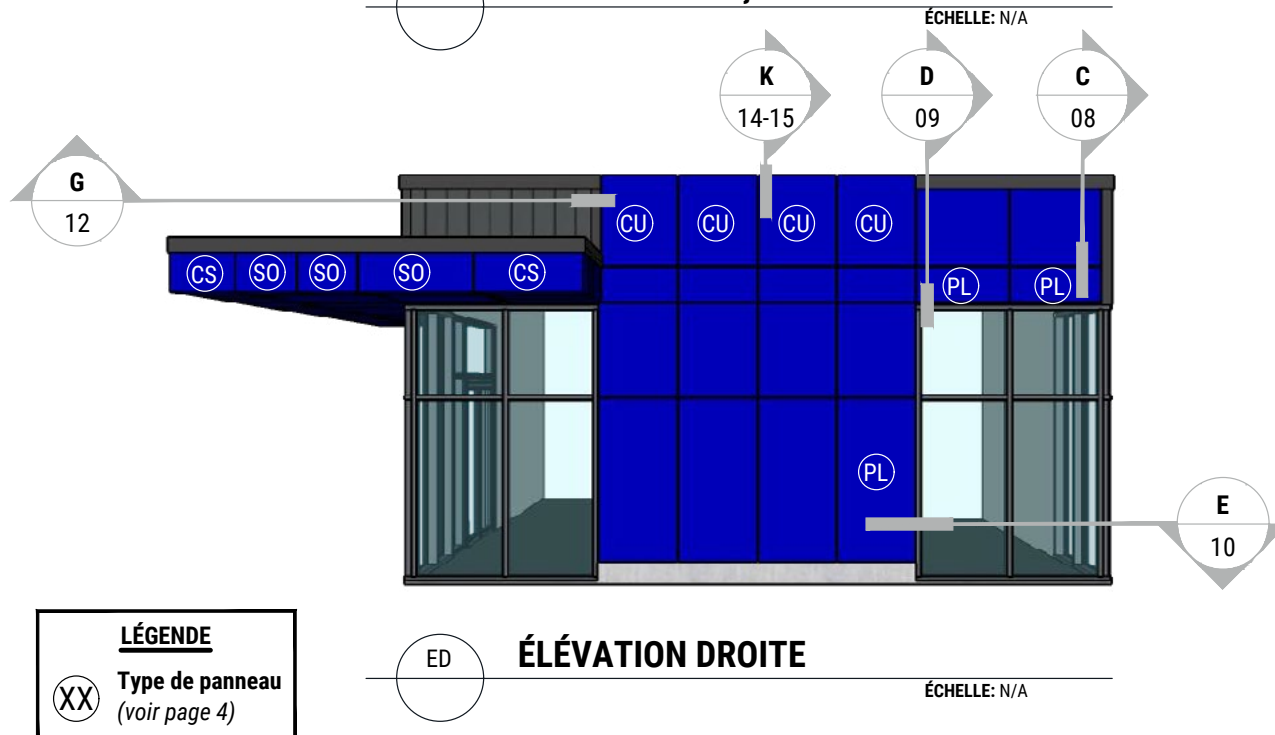
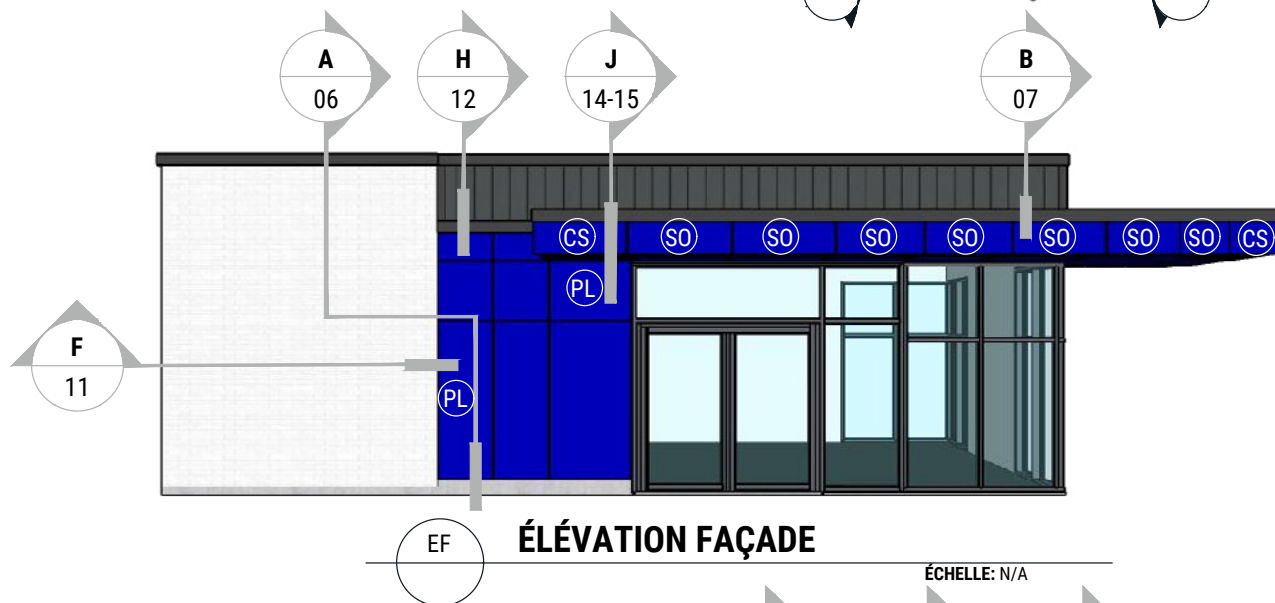
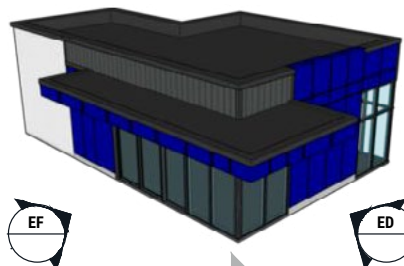
- Panneau à une face & deux angles droit (90°)
- Autres angles variable selon le projet.
- Pose horizontale ou verticale



TYPE PT

- Panneau à une face & un angle droit (90°)
- Autres angles variable selon le projet.
- Pose horizontale ou verticale

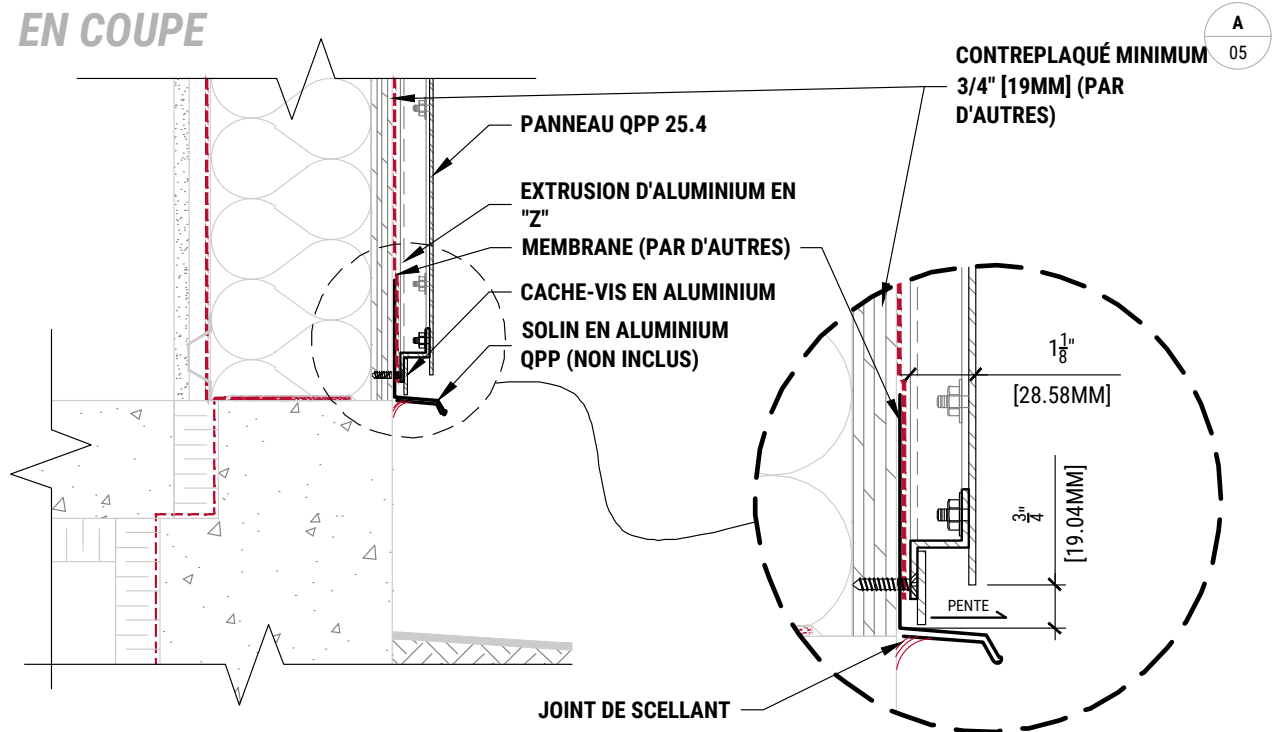
Tous les détails de structure et de composition contenus dans ce document est à titre indicatif seulement. Ceux-ci ne constituent en aucun cas une référence pour la construction.



LÉGENDE	
(XX)	Type de panneau (voir page 4)

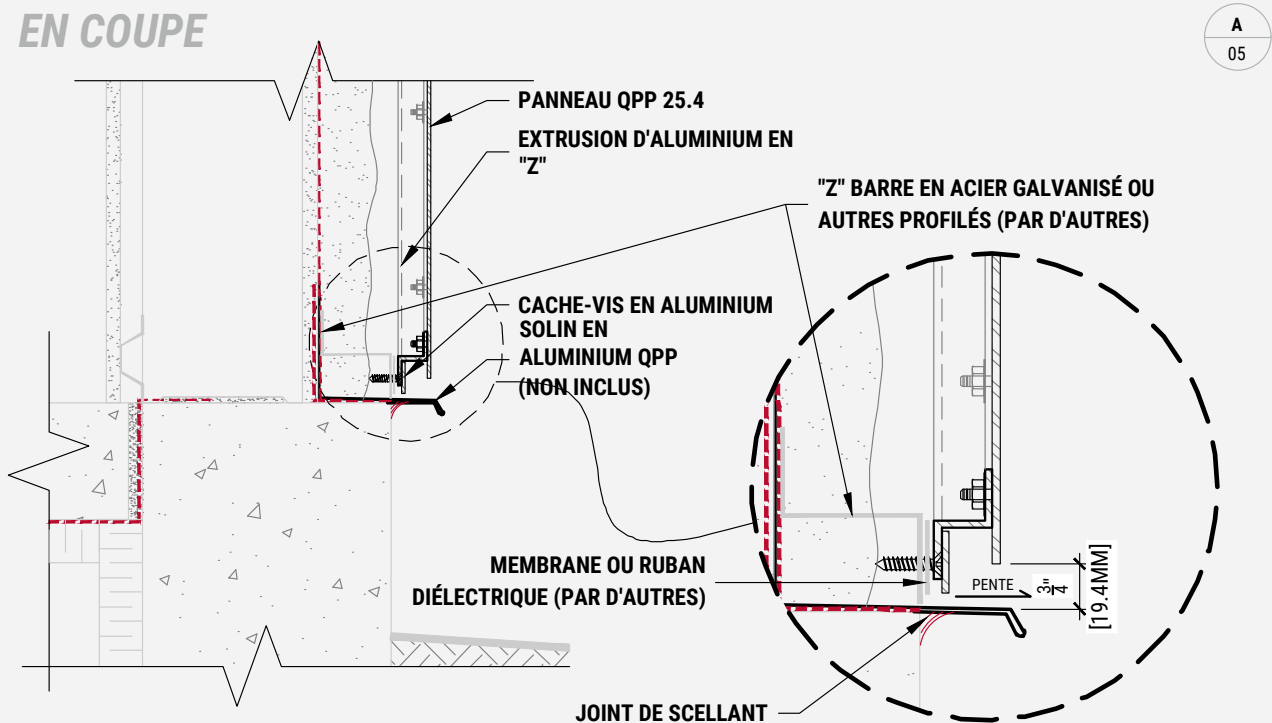
Tous les détails de structure et de composition contenus dans ce document est à titre indicatif seulement. Ceux-ci ne constituent en aucun cas une référence pour la construction.

EN COUPE



MONTAGE SUR CONTREPLAQUÉ

EN COUPE

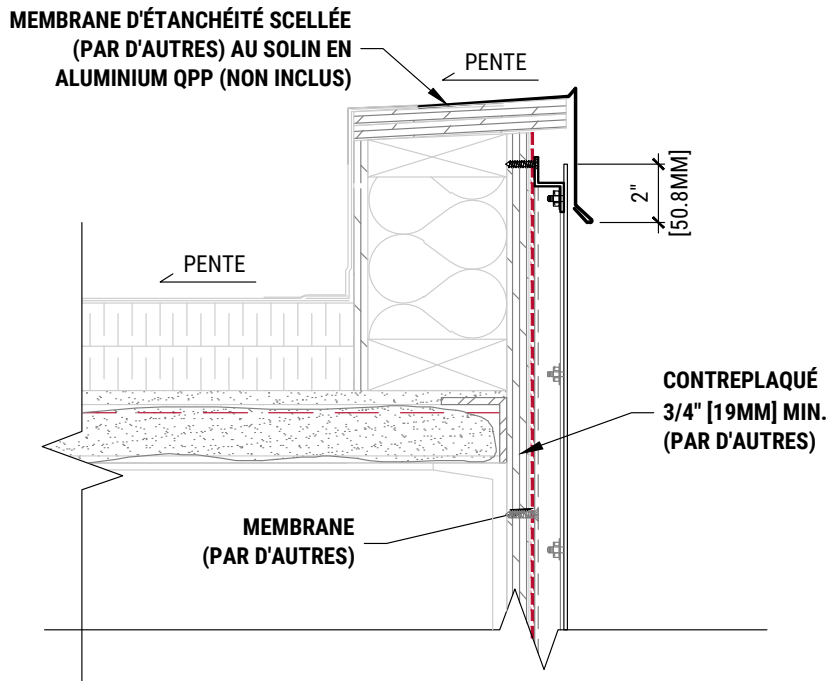


MONTAGE SUR ACIER LÉGER

Tous les détails de structure et de composition contenus dans ce document est à titre indicatif seulement. Ceux-ci ne constituent en aucun cas une référence pour la construction.

EN COUPE

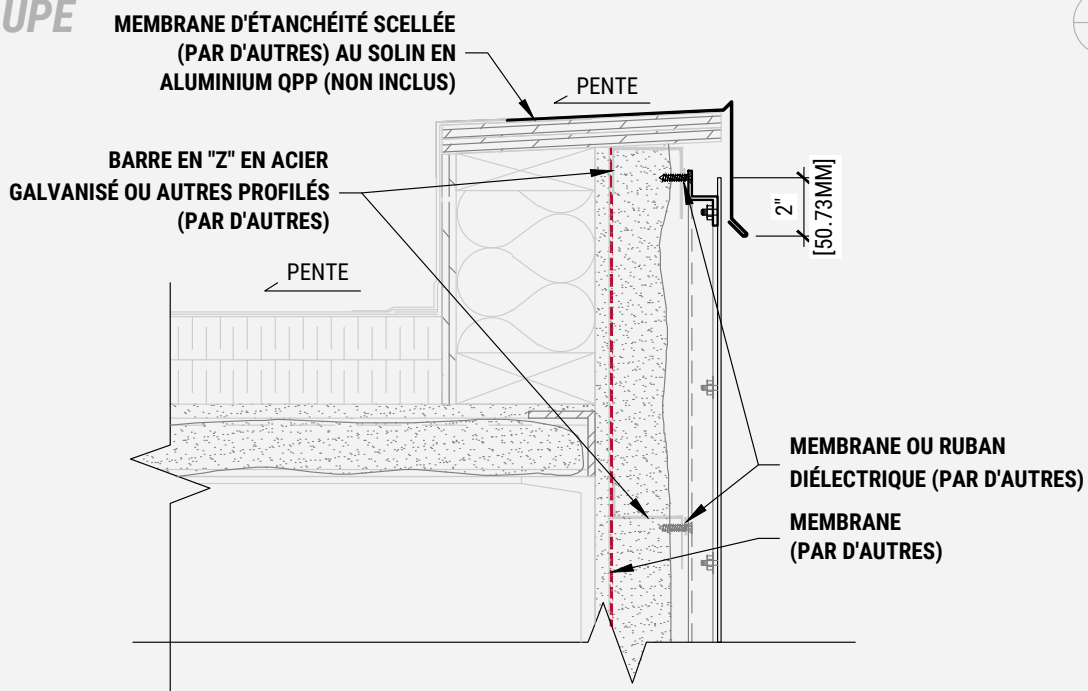
B
05



MONTAGE SUR CONTREPLAQUÉ

EN COUPE

B
05

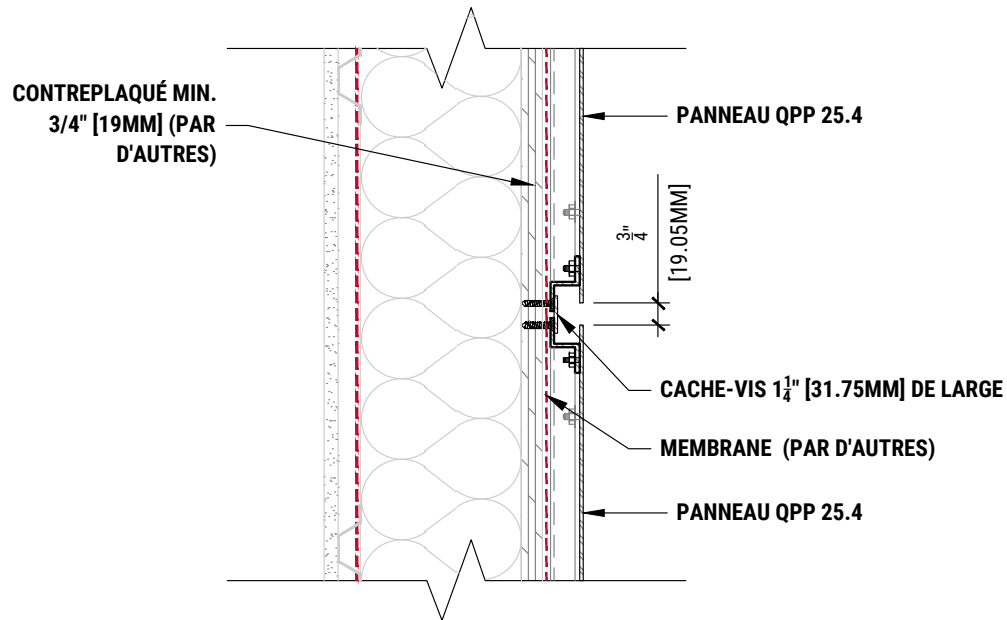


MONTAGE SUR ACIER LÉGER

Tous les détails de structure et de composition contenus dans ce document est à titre indicatif seulement. Ceux-ci ne constituent en aucun cas une référence pour la construction.

EN COUPE

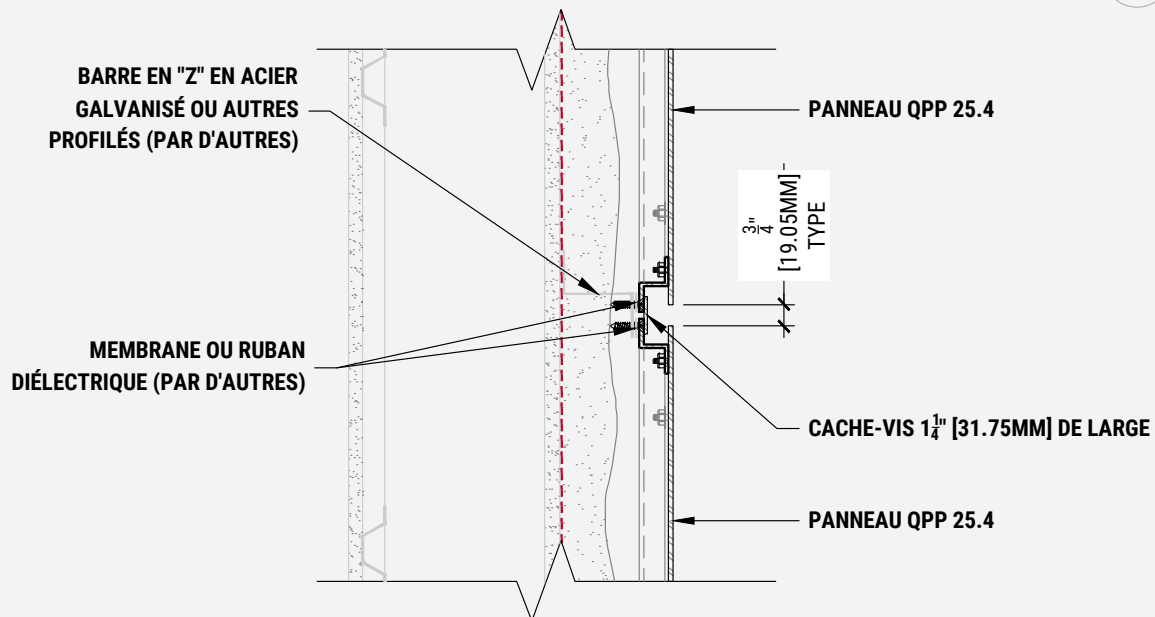
C
05



MONTAGE SUR CONTREPLAQUÉ

EN COUPE

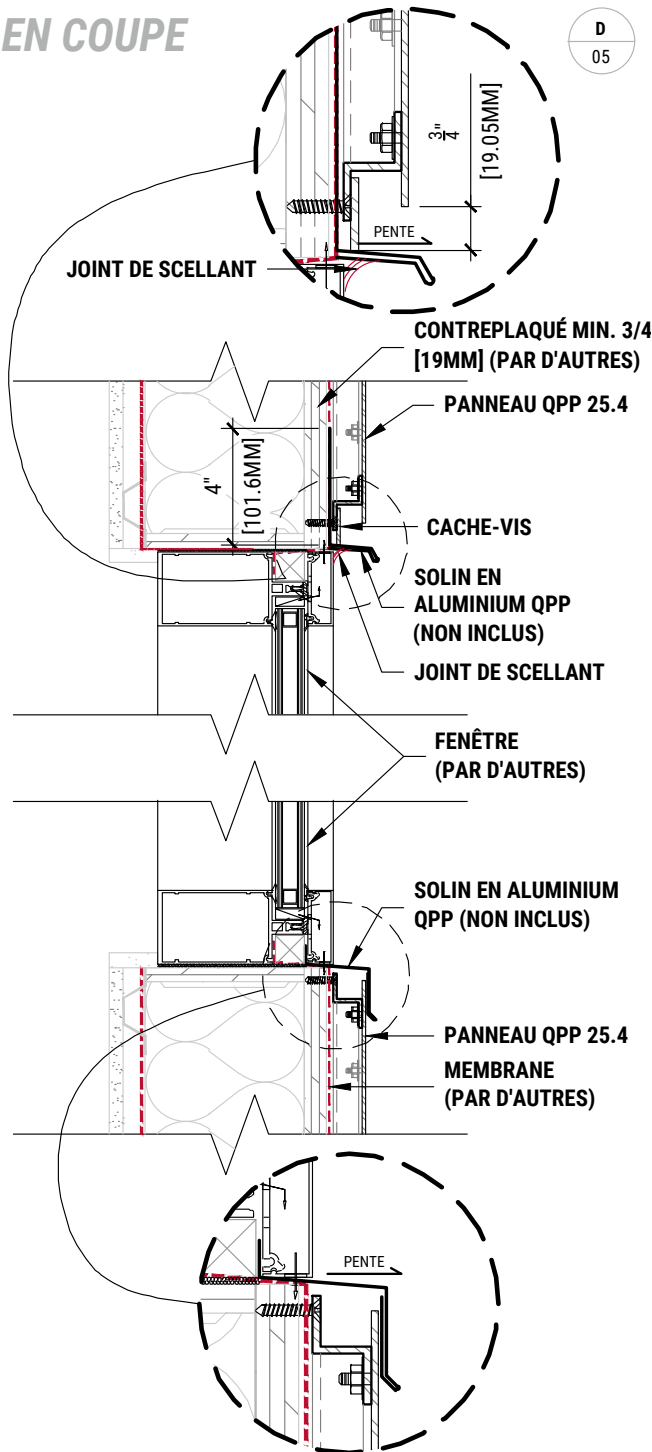
C
05



MONTAGE SUR ACIER LÉGER

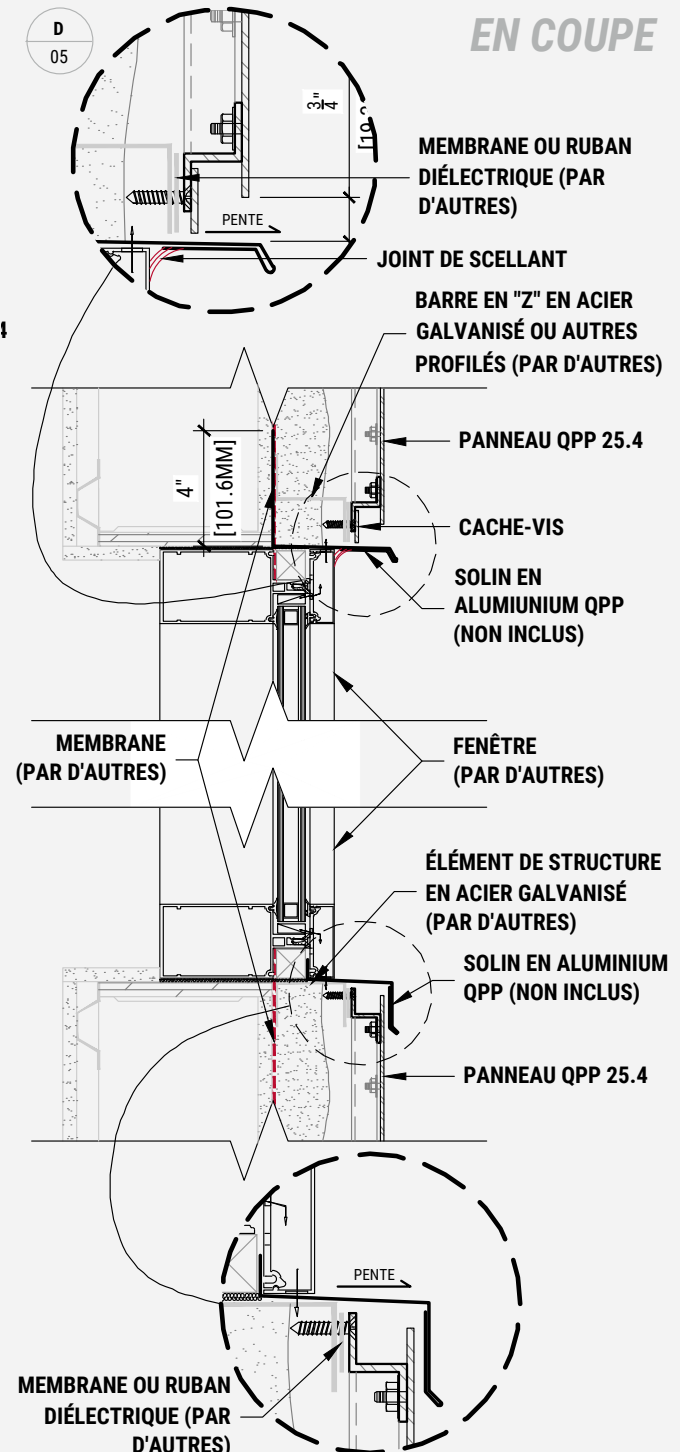
Tous les détails de structure et de composition contenus dans ce document est à titre indicatif seulement. Ceux-ci ne constituent en aucun cas une référence pour la construction.

EN COUPE



MONTAGE SUR CONTREPLAQUÉ

EN COUPE

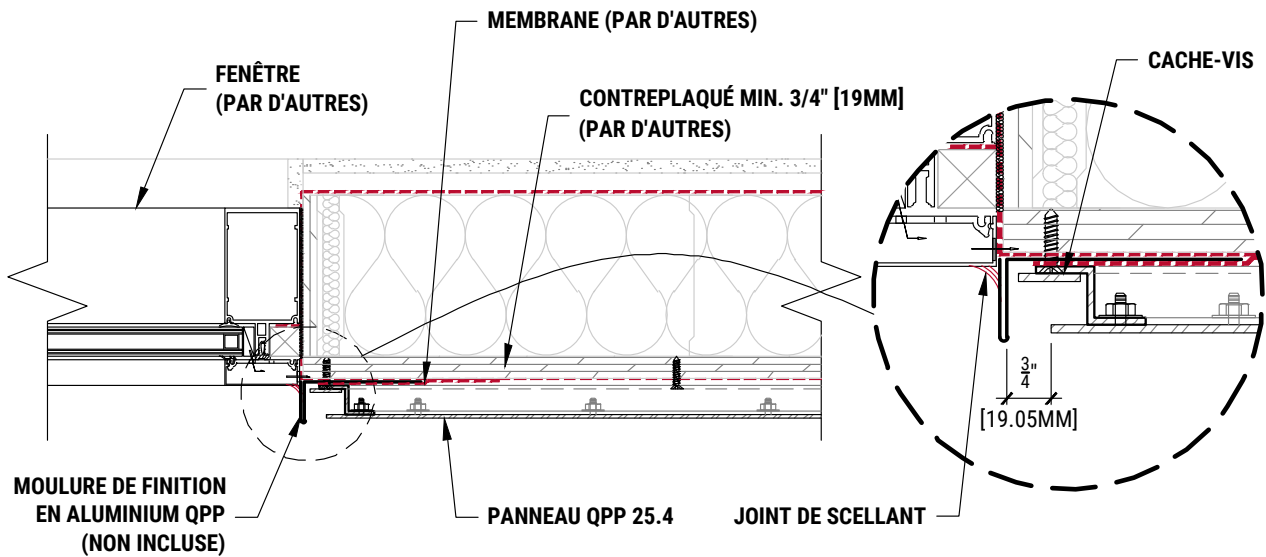


MONTAGE SUR ACIER LÉGER

Tous les détails de structure et de composition contenus dans ce document est à titre indicatif seulement. Ceux-ci ne constituent en aucun cas une référence pour la construction.

EN PLAN

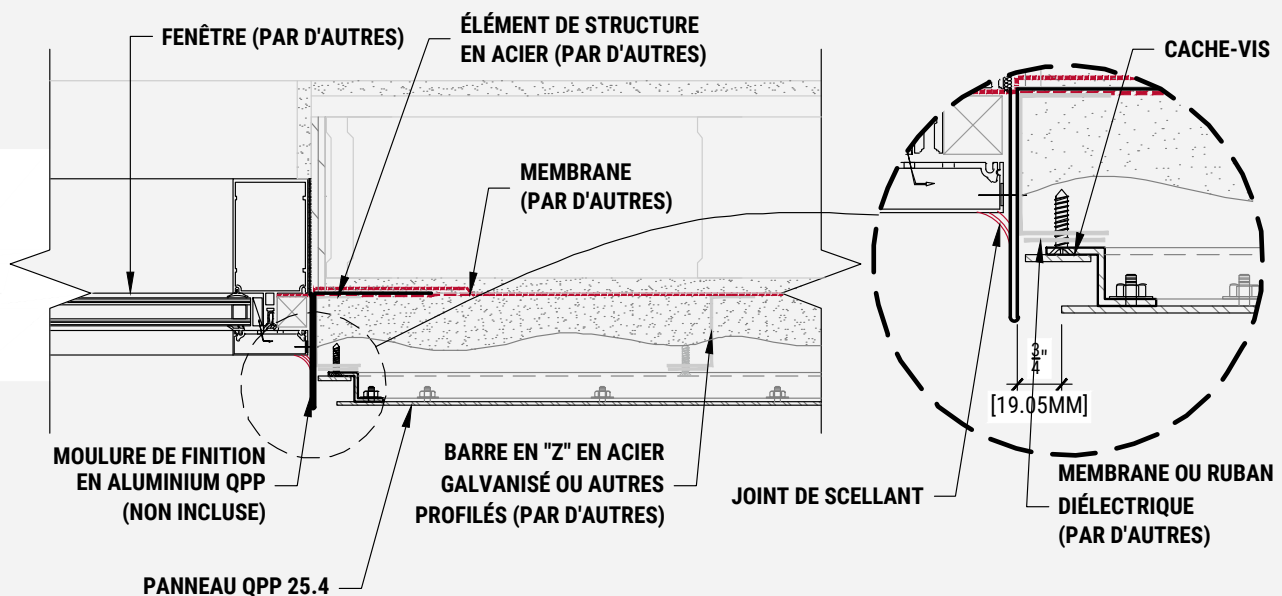
E
05



MONTAGE SUR CONTREPLAQUÉ

EN PLAN

E
05

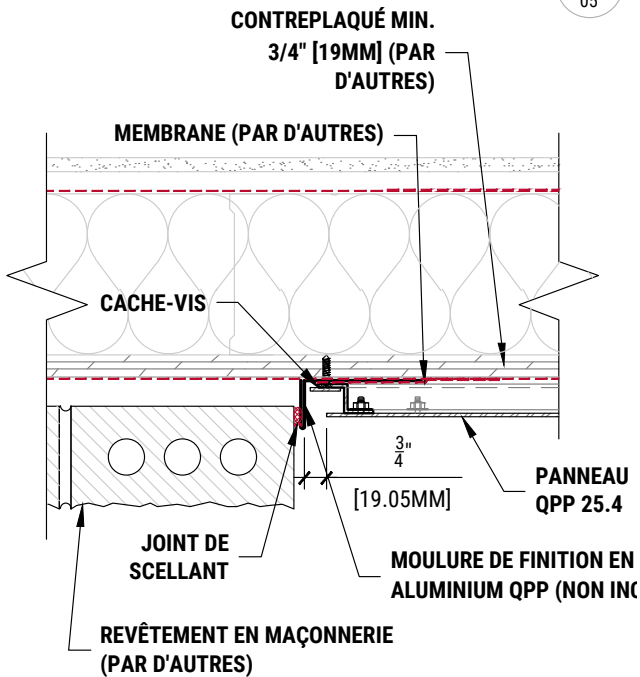


MONTAGE SUR ACIER LÉGER

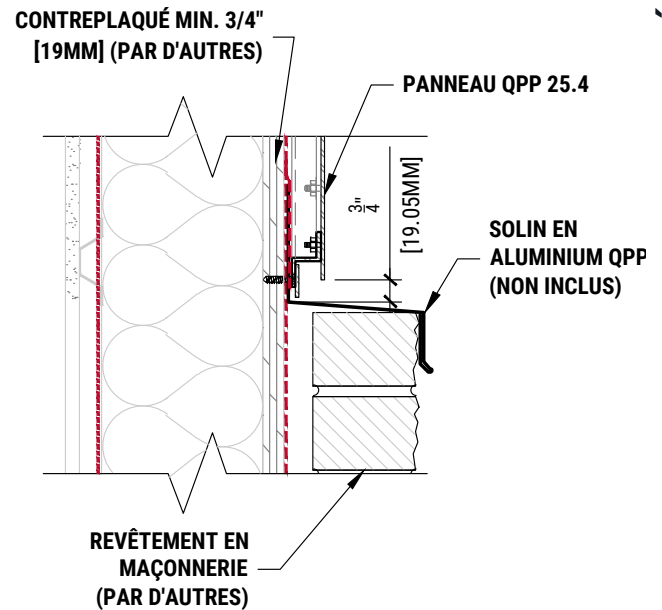
Tous les détails de structure et de composition contenus dans ce document est à titre indicatif seulement. Ceux-ci ne constituent en aucun cas une référence pour la construction.

EN PLAN

F
05



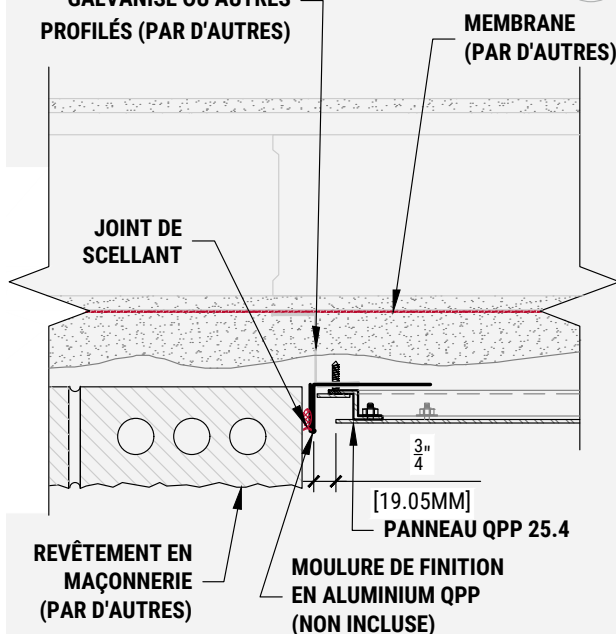
EN COUPE



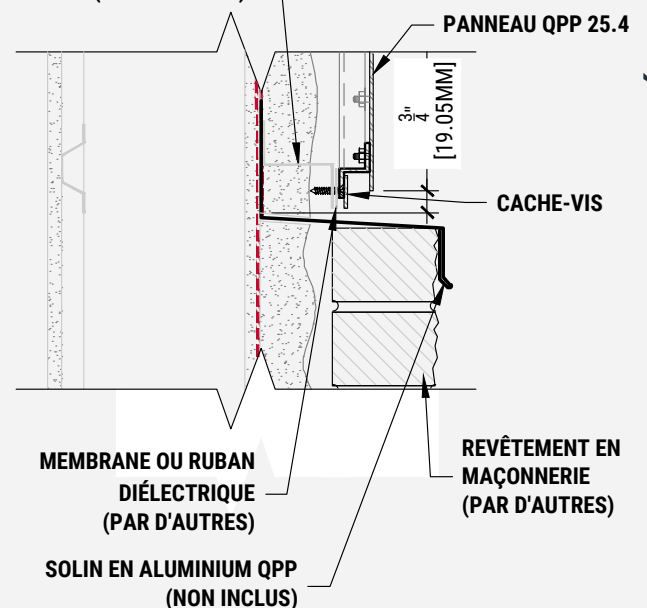
MONTAGE SUR CONTREPLAQUÉ

BARRE EN "Z" EN ACIER GALVANISÉ OU AUTRES PROFILÉS (PAR D'AUTRES)

F
05



BARRE EN "Z" EN ACIER GALVANISÉ OU AUTRES PROFILÉS (PAR D'AUTRES)

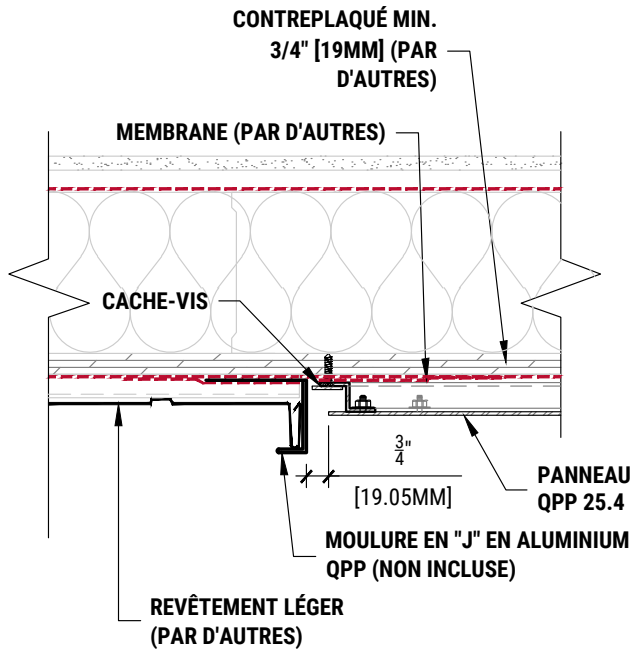


MONTAGE SUR ACIER LÉGER

Tous les détails de structure et de composition contenus dans ce document est à titre indicatif seulement. Ceux-ci ne constituent en aucun cas une référence pour la construction.

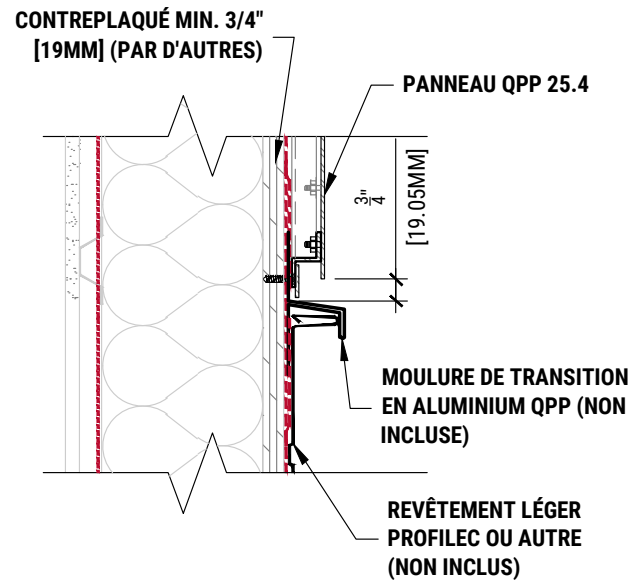
EN PLAN

G
05



EN COUPE

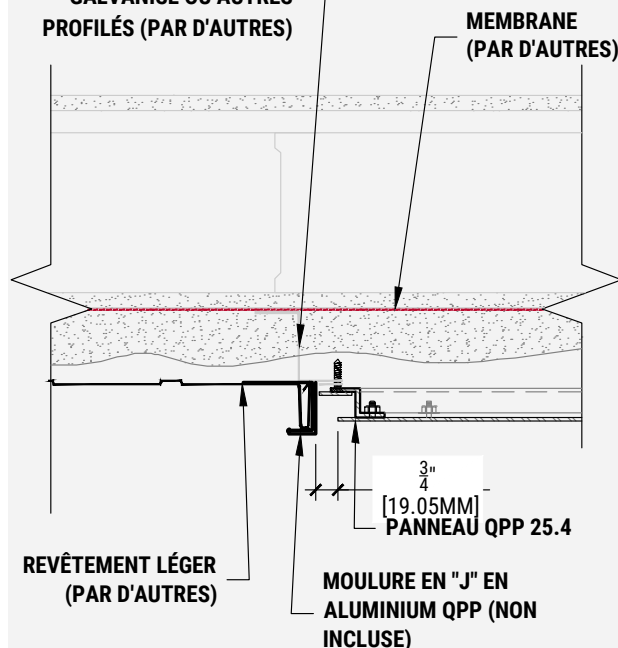
H
05



MONTAGE SUR CONTREPLAQUÉ

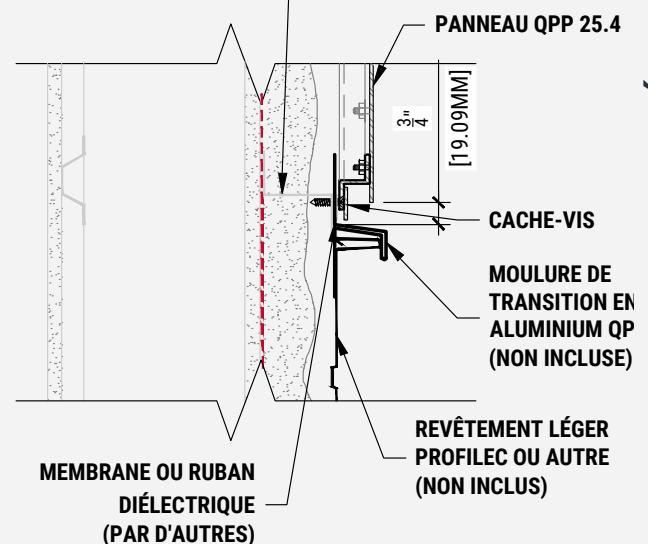
BARRE EN "Z" EN ACIER GALVANISÉ OU AUTRES PROFILÉS (PAR D'AUTRES)

G
05



BARRE EN "Z" EN ACIER GALVANISÉ OU AUTRES PROFILÉS (PAR D'AUTRES)

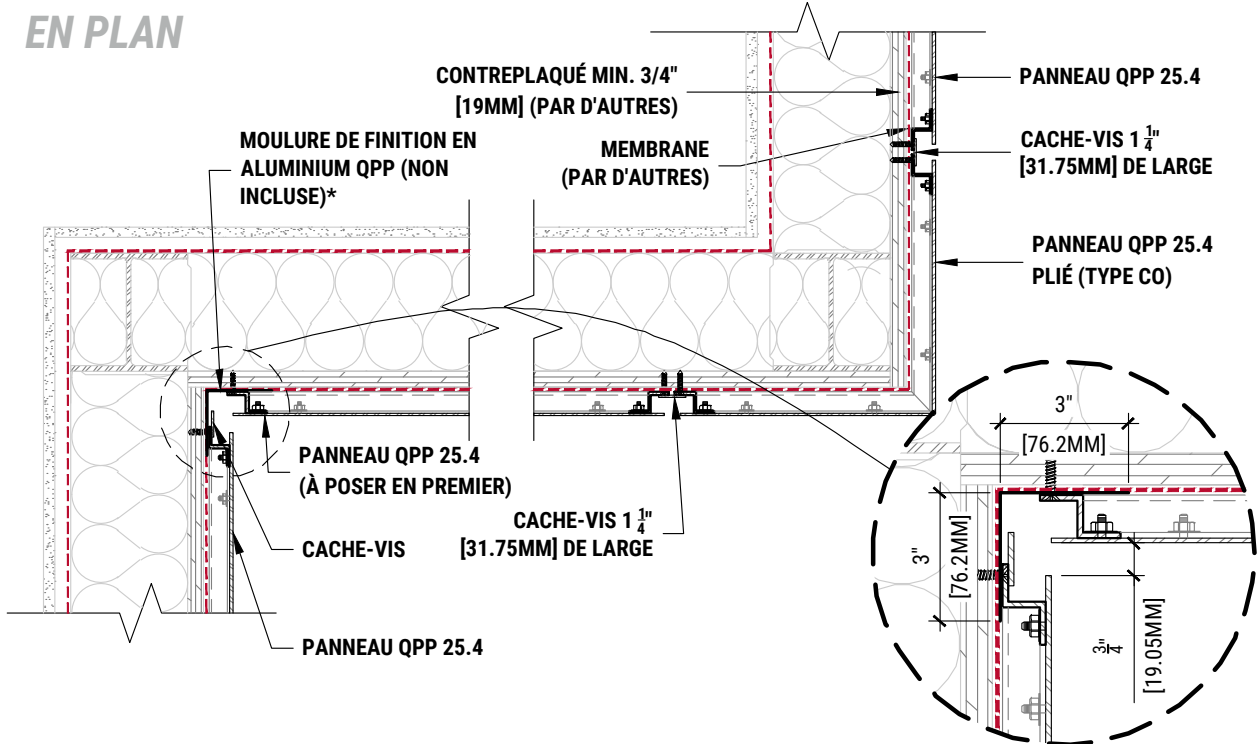
H
05



MONTAGE SUR ACIER LÉGER

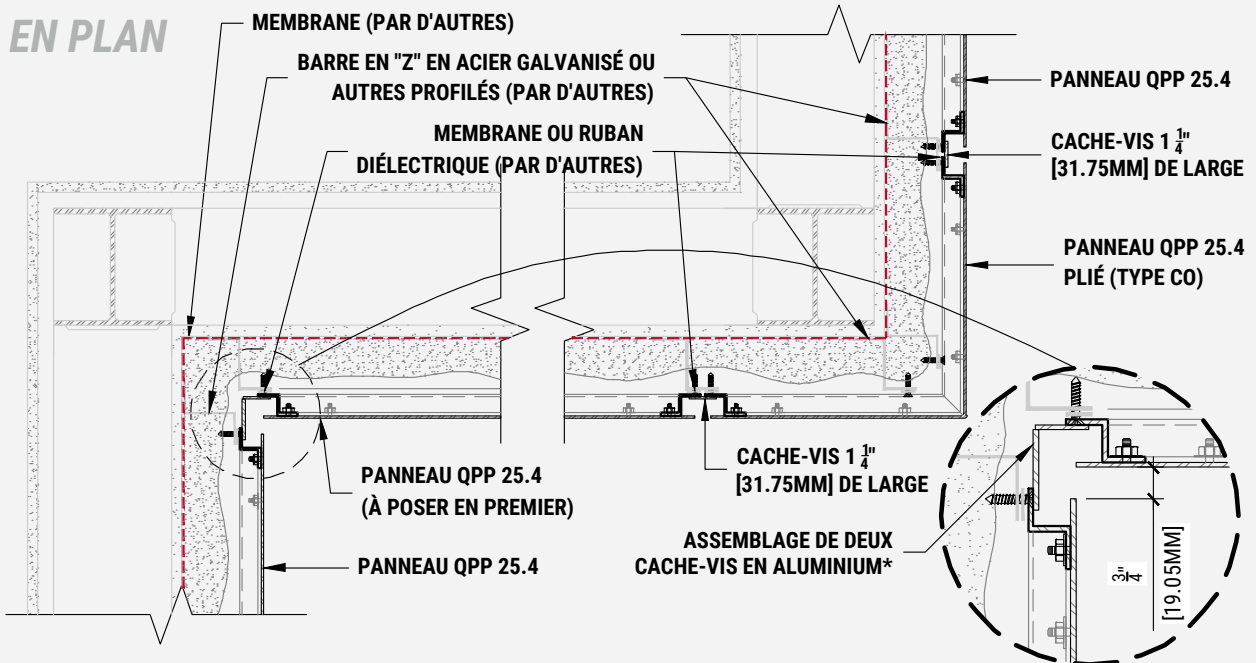
Tous les détails de structure et de composition contenus dans ce document est à titre indicatif seulement. Ceux-ci ne constituent en aucun cas une référence pour la construction.

EN PLAN



MONTAGE SUR CONTREPLAQUÉ

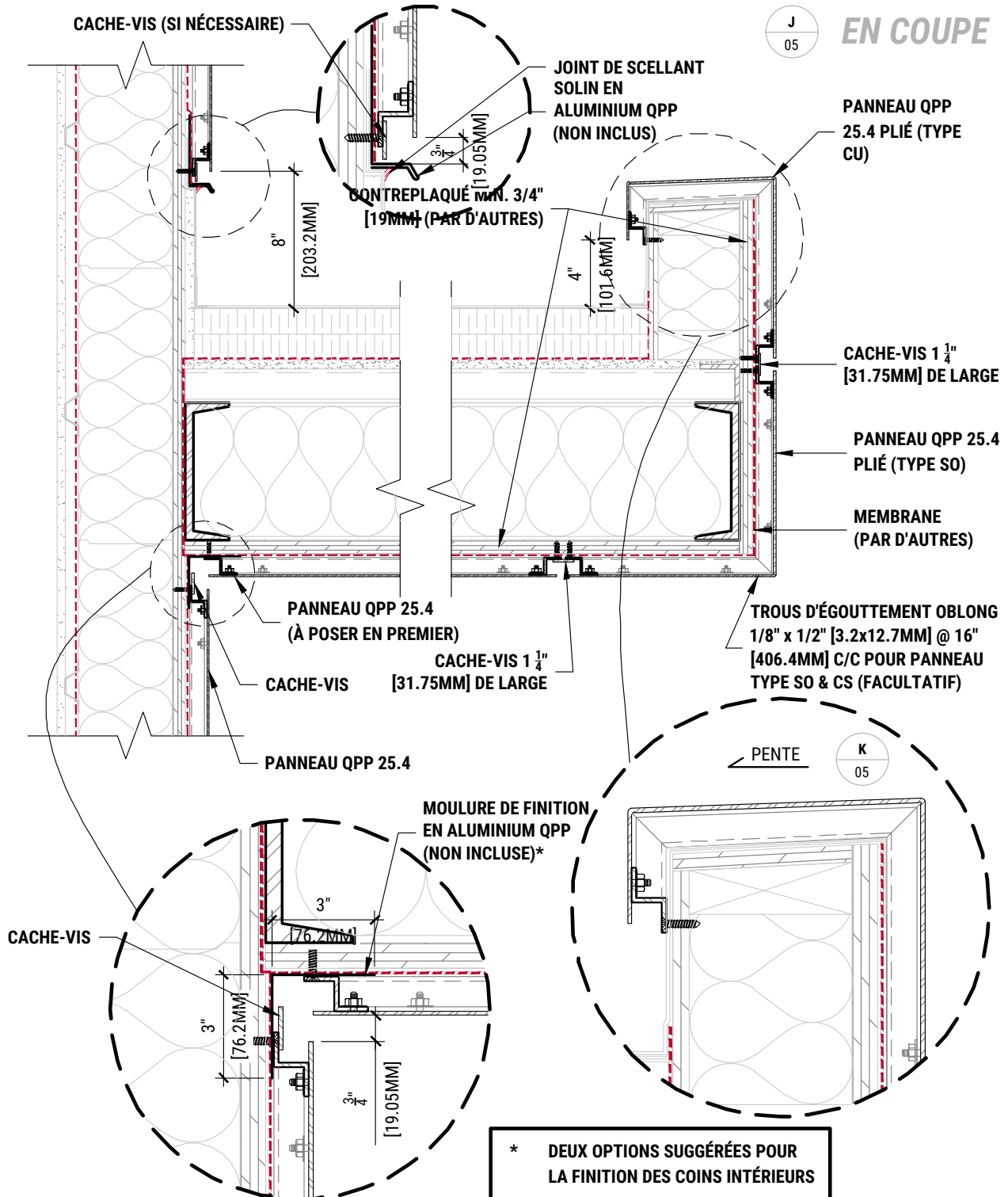
EN PLAN



MONTAGE SUR ACIER LÉGER

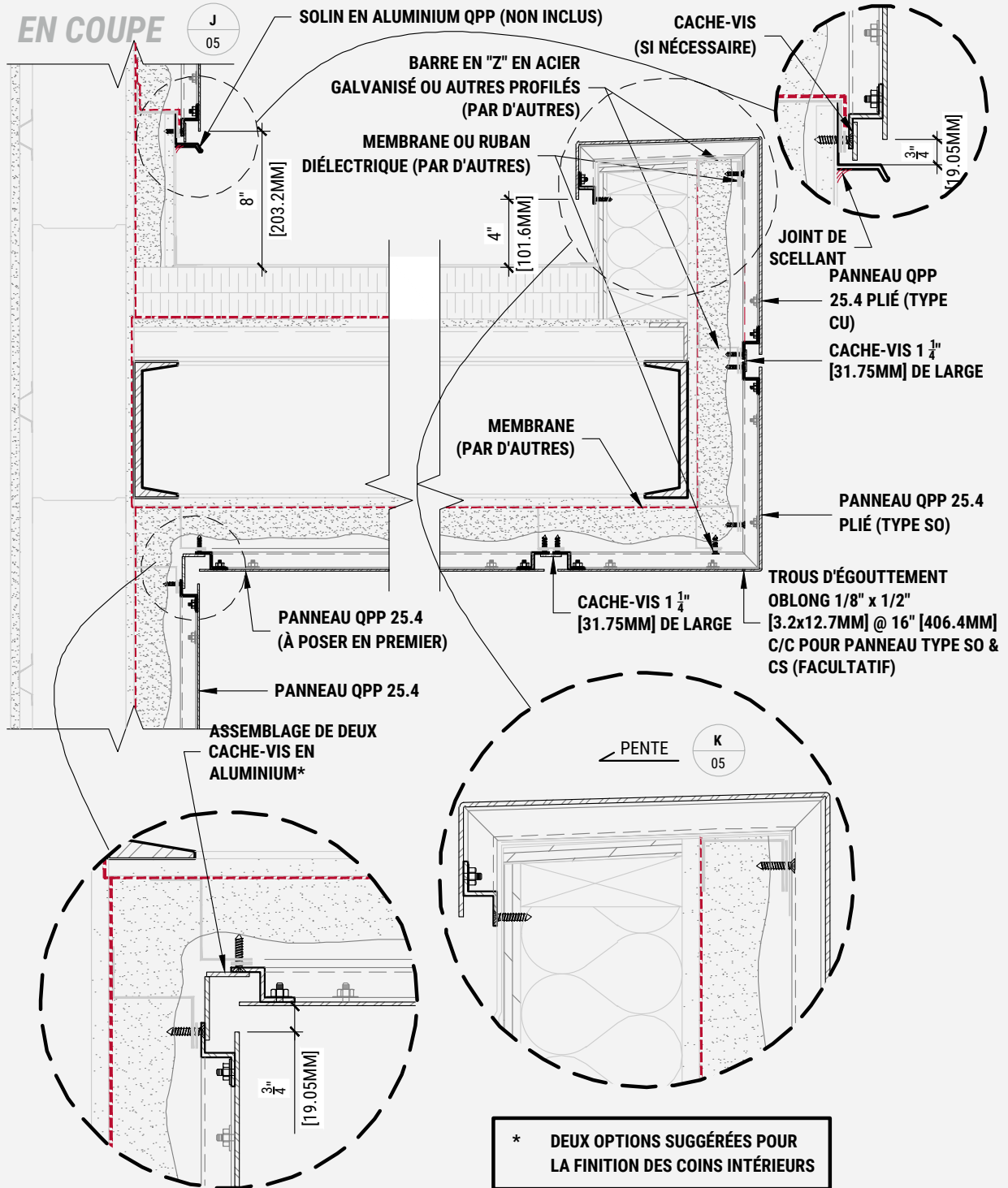
* DEUX OPTIONS SUGGÉRÉES POUR LA FINITION DES COINS INTÉRIEURS

Tous les détails de structure et de composition contenus dans ce document est à titre indicatif seulement. Ceux-ci ne constituent en aucun cas une référence pour la construction.



MONTAGE SUR CONTREPLAQUÉ

Tous les détails de structure et de composition contenus dans ce document est à titre indicatif seulement. Ceux-ci ne constituent en aucun cas une référence pour la construction.



MONTAGE SUR ACIER LÉGER

* DEUX OPTIONS SUGGÉRÉES POUR LA FINITION DES COINS INTÉRIEURS