

INFORMATION SUR LE PRODUIT

La moulure anti-rongeur est un profilé robuste conçu pour protéger les infrastructures contre les morsures et les intrusions des rongeurs. Elle est adaptée à un usage domestique, commercial ou industriel.

LONGUEUR DISPONIBLE

- 10'-0" [3048mm]

ALLIAGE DISPONIBLE

- Acier galvanisé 26G, Grade 90

AVANTAGES

- Prévention efficace contre les intrusions de rongeurs.
- Facile d'installation et de découpe selon les besoins.
- Durable et facile à entretenir.

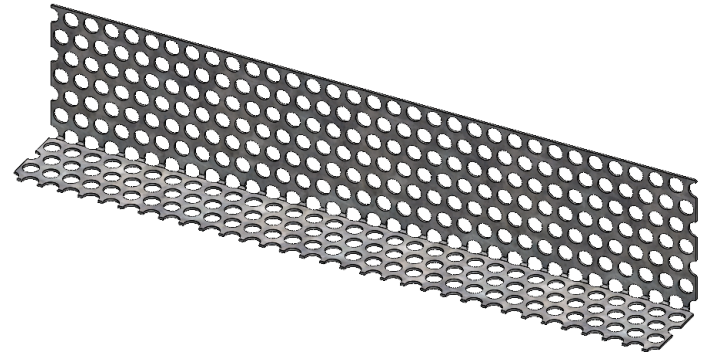
NORMES ET CERTIFICATIONS

CSA GROUP (CANADIAN STANDARDS ASSOCIATION):

- CSA S478-19 : Durabilité des matériaux de construction, applicable aux métaux et composites utilisés.
- CSA C22.2 No. 18 : Composants de canalisations électriques et accessoires (si utilisé pour protéger les câbles).

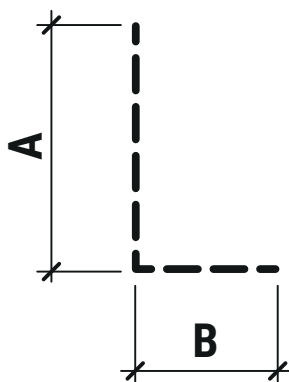
NBC (CODE NATIONAL DU BÂTIMENT) :

- Recommandations sur l'usage des matériaux résistants aux intrusions dans les constructions commerciales et résidentielles.



DIMENSIONS STANDARD

A		B	
PO	MM	PO	MM
1-1/4"	31.8	3/4"	19.1



PERFORATIONS

TYPE	DIAMÈTRE		ESPACEMENT C/C	
	PO	MM	PO	MM
51%	9/64"	3.6	3/16"	4.8

